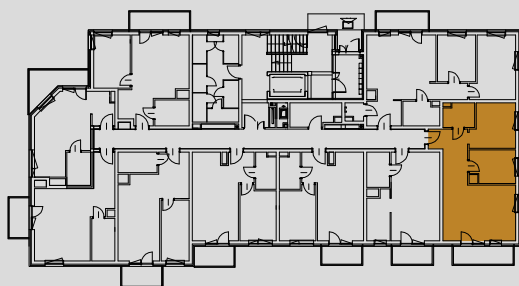




PIĘTRO	NUMER LOKALU	POWIERZCHNIA UŻYTKOWA
0	2	56,17 m <sup>2</sup>



Pomieszczenia wg projektu	Metraż
1 Salon	23,42
2 Pokój	10,98
3 Kuchnia	8,37
4 Przedpokój	9,33
5 Łazienka	4,07
Łączna powierzchnia pomieszczeń wg projektu	56,17
<b>Powierzchnia sprzeda owa</b>	<b>58,28</b>

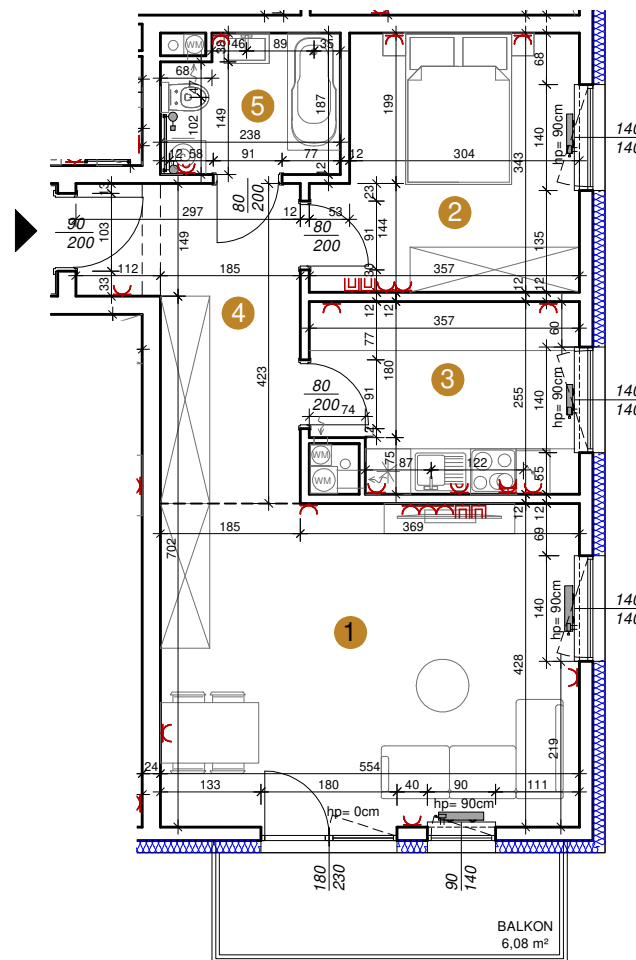
Załącznik Nr ..... do Umowy Nr ..... z dnia.....



**SPÓŁDZIELNIA MIESZKANIOWA BUDOWLANI**

ul. T. Boya - Żeleńskiego 1  
85-858 Bydgoszcz  
sekretariat@smbudowlani.pl tel. 52 366 44 00

**BUDYNEK MIESZKALNY WIELORODZINNY**  
przy ul. T. Boya - Żeleńskiego 4 w Bydgoszczy



**LEGENDA:**

- gniazdka elektryczne
- grzejniki

\*Pomiary powierzchni użytkowej dokonywane są wg normy PN-ISO 9836:2022-07. Wymiary poszczególnych pomieszczeń pochodzą z projektu wykonawczego i nie uwzględniają grubości tynku. Powierzchnie pomieszczeń obliczono z uwzględnieniem tynku wewnętrznego grubości 1,5 cm; \*Powierzchnia sprzedażowa to łączna powierzchnia pomieszczeń wg normy PN-ISO 9836:2022-07 wraz z powierzchniami pod ścianami działowymi; \*Wymiar okna na odnośniku określa szerokość/wysokość otworu w świetle przejścia; \*Standard wykonania instalacji wod.-kan. obejmuje główne miejsce odprowadzenia ścieków i punkt poboru wody. Rozprowadzenie instalacji wewnętrznych wod.-kan. w gestii lokatora.

Wstępny koszt budowy lokalu <b>635 252,00zł</b>	Wstępny koszt budowy balkonu / tarasu <b>6 080,00zł</b>	Wstępny koszt budowy pomieszczenia przynależnego <b>16 100,00zł</b>	Wstępny koszt budowy ogółem <b>657 432,00zł</b>
SM BUDOWLANI		ZAMAWIAJĄCY	