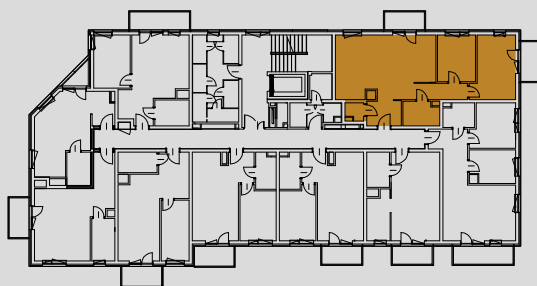




PIĘTRO	NUMER LOKALU	POWIERZCHNIA UŻYTKOWA
1	10	75,75 m <sup>2</sup>



Pomieszczenia wg projektu	Metraż
1 Salon z aneksem kuchennym	34,26
2 Pokój	10,15
3 Pokój	15,11
4 Przedpokój	4,93
5 Przedpokój	4,86
6 Łazienka	4,80
7 WC	1,64
Łączna powierzchnia pomieszczeń wg projektu	75,75
<b>Powierzchnia sprzeda owa</b>	<b>78,32</b>

Załącznik Nr ..... do Umowy Nr ..... z dnia.....



**SPÓŁDZIELNIA MIESZKANIOWA BUDOWLANI**

ul. T. Boya - Żeleńskiego 1

85-858 Bydgoszcz

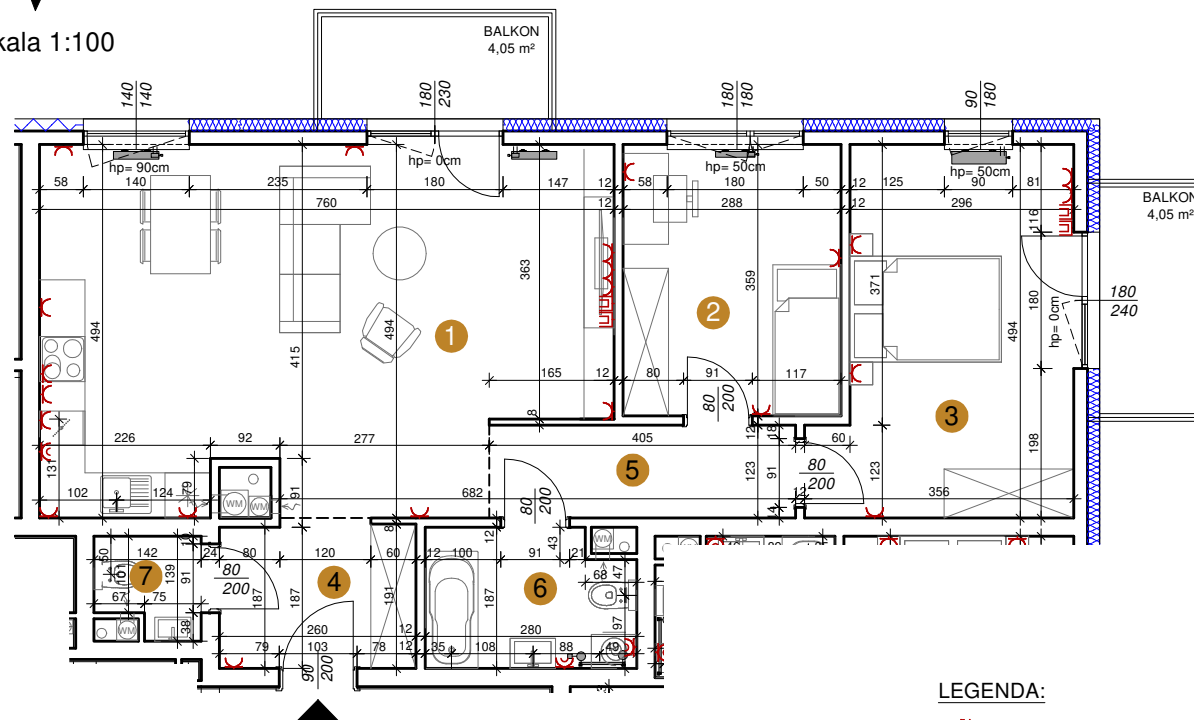
sekretariat@smbudowlani.pl tel. 52 366 44 00

**BUDYNEK MIESZKALNY WIELORODZINNY**

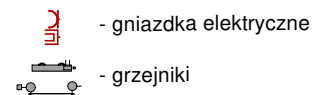
przy ul. T. Boya - Żeleńskiego 4 w Bydgoszczy



skala 1:100



**LEGENDA:**



\*Pomiary powierzchni użytkowej dokonywane są wg normy PN-ISO 9836:2022-07. Wymiary poszczególnych pomieszczeń pochodzą z projektu wykonawczego i nie uwzględniają grubości tynku. Powierzchnie pomieszczeń obliczono z uwzględnieniem tynku wewnętrznego grubości 1,5 cm; \*Powierzchnia sprzedażowa to łączna powierzchnia pomieszczeń wg normy PN-ISO 9836:2022-07 wraz z powierzchniami pod ścianami działowymi; \*Wymiar okna na odnośniku określa szerokość/wysokość otworu w świetle przejścia; \*Standard wykonania instalacji wod.-kan. obejmuje główne miejsce odprowadzenia ścieków i punkt poboru wody. Rozprowadzenie instalacji wewnętrznych wod.-kan. w gestii lokatora.

Wstępny koszt budowy lokalu <b>849 772,00zł</b>	Wstępny koszt budowy balkonu / tarasu <b>8 100,00zł</b>	Wstępny koszt budowy pomieszczenia przynależnego <b>12 050,00zł</b>	Wstępny koszt budowy ogółem <b>869 922,00zł</b>
SM BUDOWLANI			ZAMAWIAJĄCY