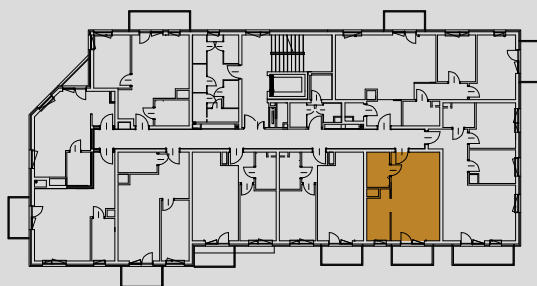




PIĘTRO	NUMER LOKALU	POWIERZCHNIA UŻYTKOWA
3	30	35,35 m ²



Pomieszczenia wg projektu	Metraż
1 Salon z aneksem kuchennym	30,90
2 Łazienka	4,45
Łączna powierzchnia pomieszczeń wg projektu	35,35
Powierzchnia sprzeda owa	36,19

Załącznik Nr do Umowy Nr z dnia.....



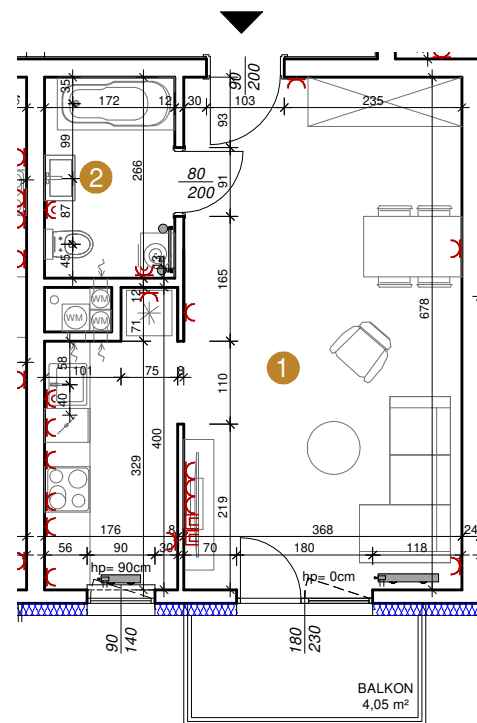
SPÓŁDZIELNIA MIESZKANIOWA BUDOWLANI

ul. T. Boya - Żeleńskiego 1
85-858 Bydgoszcz
sekretariat@smbudowlani.pl tel. 52 366 44 00

BUDYNEK MIESZKALNY WIELORODZINNY
przy ul. T. Boya - Żeleńskiego 4 w Bydgoszczy



skala 1:100



LEGENDA:

- gniazdka elektryczne
- grzejniki

*Pomiary powierzchni użytkowej dokonywane są wg normy PN-ISO 9836:2022-07. Wymiary poszczególnych pomieszczeń pochodzą z projektu wykonawczego i nie uwzględniają grubości tynku. Powierzchnie pomieszczeń obliczono z uwzględnieniem tynku wewnętrznego grubości 1,5 cm; *Powierzchnia sprzedażowa to łączna powierzchnia pomieszczeń wg normy PN-ISO 9836:2022-07 wraz z powierzchniami pod ścianami działowymi; *Wymiar okna na odnośniku określa szerokość/wysokość otworu w murze; *Wymiar drzwi na odnośniku określa szerokość/wysokość otworu w świetle przejścia; *Standard wykonania instalacji wod.-kan. obejmuje główne miejsce odprowadzenia ścieków i punkt poboru wody. Rozprowadzenie instalacji wewnętrznych wod.-kan. w gestii lokatora.

Wstępny koszt budowy lokalu	Wstępny koszt budowy balkonu / tarasu	Wstępny koszt budowy pomieszczenia przynależnego	Wstępny koszt budowy ogółem
396 280,50zł	4 050,00zł	11 700,00zł	412 030,50zł
SM BUDOWLANI			ZAMAWIAJĄCY