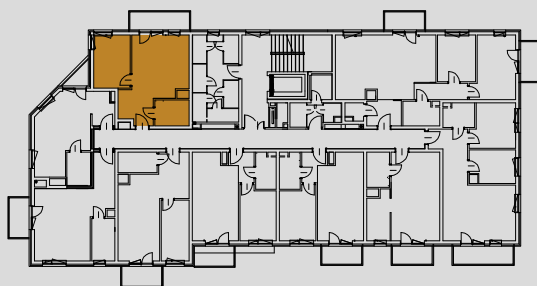




PIĘTRO	NUMER LOKALU	POWIERZCHNIA UŻYTKOWA
3	36	41,61 m ²



Pomieszczenia wg projektu	Metraż
1 Salon z aneksem kuchennym	19,91
2 Pokój	11,24
3 Przedpokój	5,51
4 Łazienka	4,95
Łączna powierzchnia pomieszczeń wg projektu	41,61
Powierzchnia sprzeda owa	42,92

Załącznik Nr do Umowy Nr z dnia.....



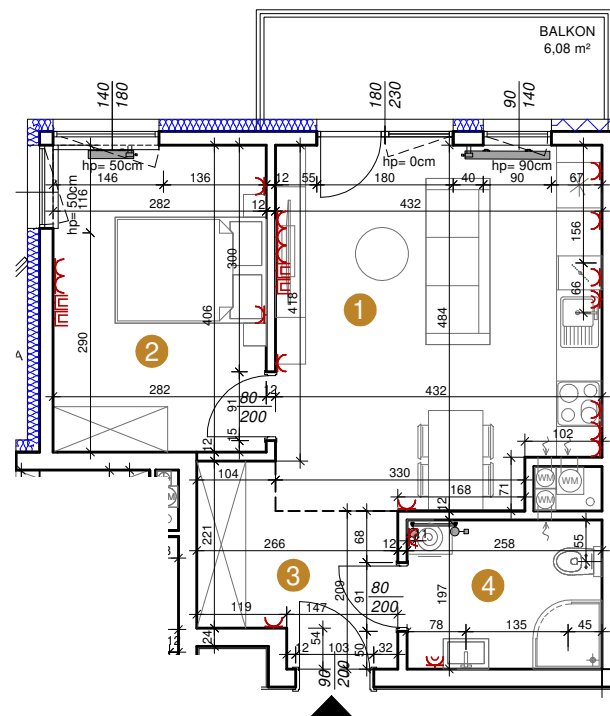
SPÓŁDZIELNIA MIESZKANIOWA BUDOWLANI

ul. T. Boya - Żeleńskiego 1
85-858 Bydgoszcz
sekretariat@smbudowlani.pl tel. 52 366 44 00

BUDYNEK MIESZKALNY WIELORODZINNY
przy ul. T. Boya - Żeleńskiego 4 w Bydgoszczy



skala 1:100



LEGENDA:

- gniazdko elektryczne
- grzejniki

*Pomiary powierzchni użytkowej dokonywane są wg normy PN-ISO 9836:2022-07. Wymiary poszczególnych pomieszczeń pochodzą z projektu wykonawczego i nie uwzględniają grubości tynku. Powierzchnie pomieszczeń obliczono z uwzględnieniem tynku wewnętrznego grubości 1,5 cm; *Powierzchnia sprzedażowa to łączna powierzchnia pomieszczeń wg normy PN-ISO 9836:2022-07 wraz z powierzchniami pod ścianami działowymi; *Wymiar okna na odnośniku określa szerokość/wysokość otworu w murze; *Wymiar drzwi na odnośniku określa szerokość/wysokość otworu w świetle przejścia; *Standard wykonania instalacji wod.-kan. obejmuje główne miejsce odprowadzenia ścieków i punkt poboru wody. Rozprowadzenie instalacji wewnętrznych wod.-kan. w gestii lokatora.

Wstępny koszt budowy lokalu 467 828,00zł	Wstępny koszt budowy balkonu / tarasu 6 080,00zł	Wstępny koszt budowy pomieszczenia przynależnego 8 400,00zł	Wstępny koszt budowy ogółem 482 308,00zł
SM BUDOWLANI		ZAMAWIAJĄCY	