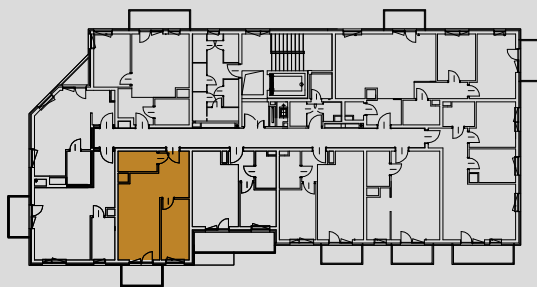




PIĘTRO	NUMER LOKALU	POWIERZCHNIA UŻYTKOWA
4	42	41,66 m ²



Pomieszczenia wg projektu	Metraż
1 Salon z aneksem kuchennym	23,81
2 Pokój	9,58
3 Przedpokój	3,80
4 Łazienka	4,47
Łączna powierzchnia pomieszczeń wg projektu	41,66
Powierzchnia sprzedażowa	43,25

Załącznik Nr do Umowy Nr z dnia



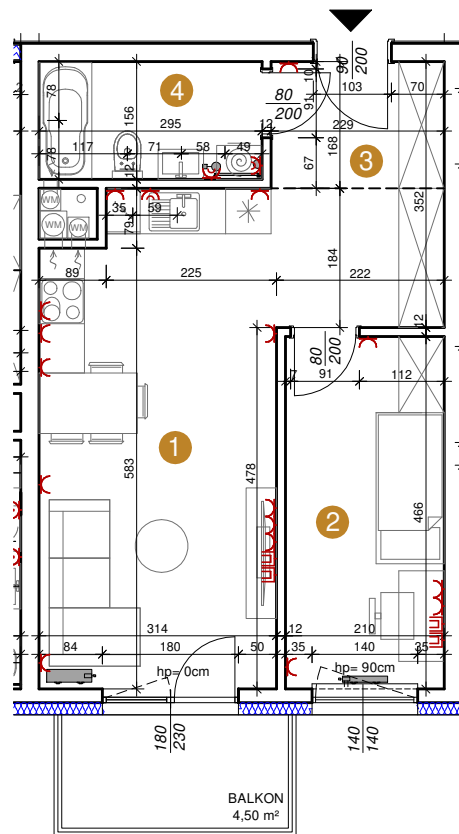
SPÓŁDZIELNIA MIESZKANIOWA BUDOWLANI

ul. T. Boya - Żeleńskiego 1
85-858 Bydgoszcz
sekretariat@smbudowlani.pl tel. 52 366 44 00

BUDYNEK MIESZKALNY WIELORODZINNY
przy ul. T. Boya - Żeleńskiego 4 w Bydgoszczy



skala 1:100



LEGENDA:

- gniazdka elektryczne
- grzejniki

*Pomiary powierzchni użytkowej dokonywane są wg normy PN-ISO 9836:2022-07. Wymiary poszczególnych pomieszczeń pochodzą z projektu wykonawczego i nie uwzględniają grubości tynku. Powierzchnie pomieszczeń obliczono z uwzględnieniem tynku wewnętrznego grubości 1,5 cm; *Powierzchnia sprzedażowa to łączna powierzchnia pomieszczeń wg normy PN-ISO 9836:2022-07 wraz z powierzchniami pod ścianami działowymi; *Wymiar okna na odnośniku określa szerokość/wysokość otworu w świetle przejścia; *Standard wykonania instalacji wod.-kan. obejmuje główne miejsce odprowadzenia ścieków i punkt poboru wody. Rozprowadzenie instalacji wewnętrznych wod.-kan. w gestii lokatora.

Wstępny koszt budowy lokalu 471 425,00zł	Wstępny koszt budowy balkonu / tarasu 4 500,00zł	Wstępny koszt budowy pomieszczenia przynależnego 12 350,00zł	Wstępny koszt budowy ogółem 488 275,00zł
SM BUDOWLANI		ZAMAWIAJĄCY	