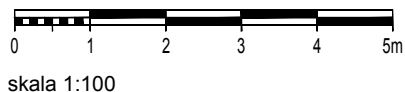
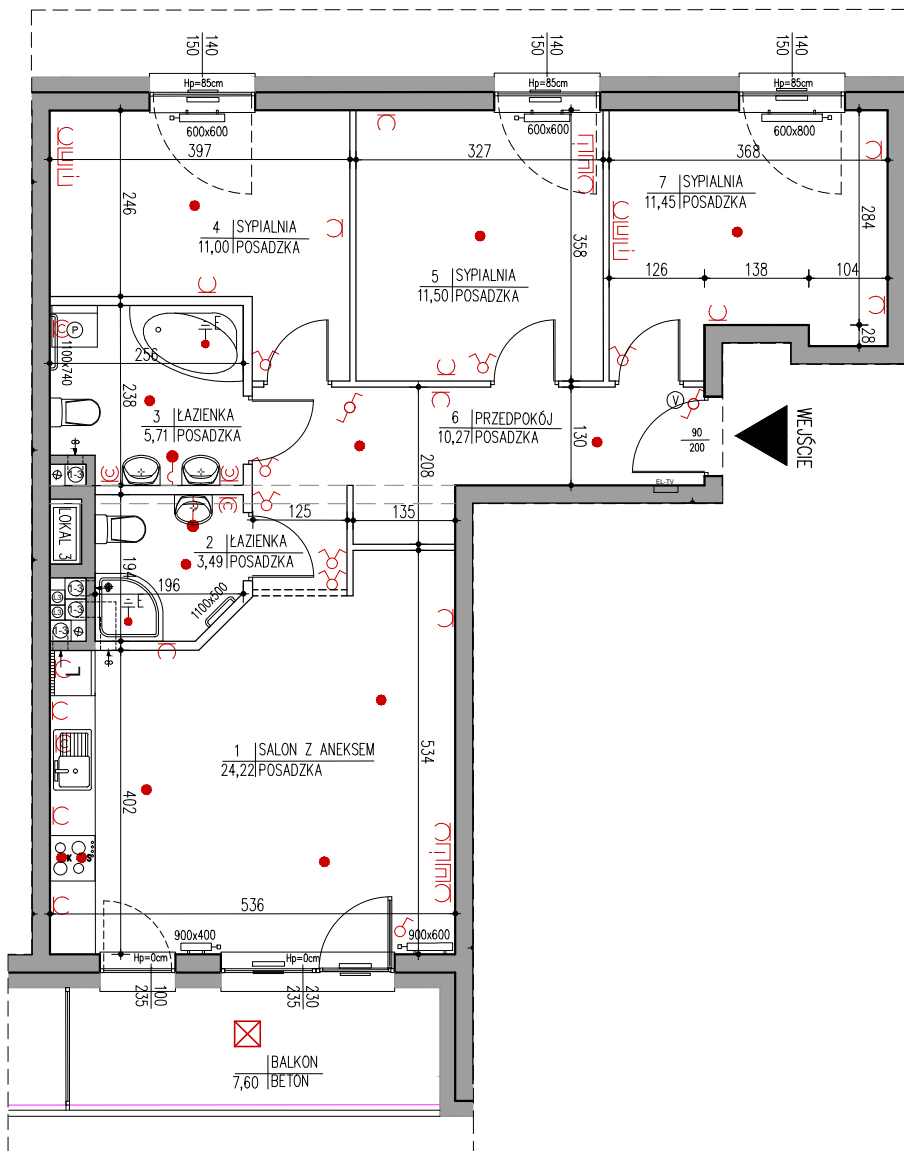
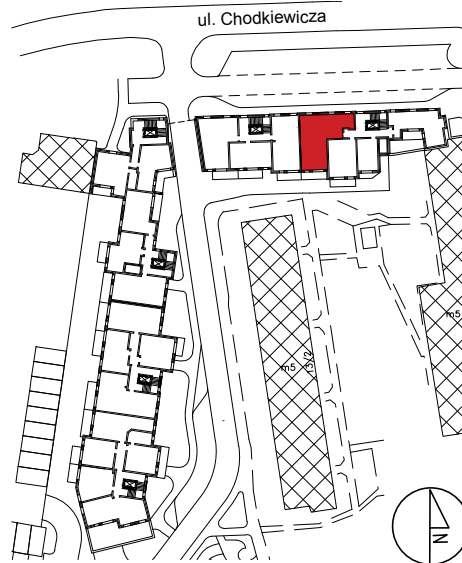




**Spółdzielnia Mieszkaniowa BUDOWLANI**  
 ul. T. Boya - Żeleńskiego 1  
 85 - 858 Bydgoszcz  
 sekretariat@smbudowlani.pl 52 366 44 00

**Budynek mieszkalny wielorodzinny**  
 przy ul. Chodkiewicza 64-66 i E. Plater  
 Bydgoszcz

**Lokalizacja mieszkania w budynku**  
**Rysunek sytuacji z rzutem 1 piętra**



**MIESZKANIE 1**

4-pokojowe z aneksem kuchennym

1 piętro

pow. użytkowa 77,64 m<sup>2</sup>

pow. balkonu 7,60 m<sup>2</sup>

pow. netto 81,10 m<sup>2</sup>

**LEGENDA**

- videodomofon
- gniazdo RTV + SAT
- gniazdo telefoniczne / internetowe
- skrzynka elektryczna i teletechniczna
- oprawa oświetlenia zewnętrznego
- wypust ścienny pod oprawę
- wypust sufitowy pod oprawę
- zasilanie kuchni elektrycznej
- wypusty oświetlenia szafek
- gniazda wtykowe
- wyłączniki
- uziemienie wyrównawcze miejscowe
- pion kanalizacyjny
- kanał wentylacji kuchni/lazienki
- kanał wentylacyjny podł. okapu kuchni
- nawiewnik montowany na rolecie zewnętrznej
- grzejnik łazienkowy (szer. x wys.)
- grzejnik płytowy (szer. x wys.)
- wymiary otworu (szer. x wys.)
- okno z dolną witryną
- balustrada szklana i krawędź balkonu
- ekran oddzielający tarasy na wys. kondygnacji
- podciąg
- ściana nierozbieralna
- ściana z możliwością rozbiórki

Uwagi :

- Wyliczona powierzchnia użytkowa mieszkania może ulec zmianie na dalszym etapie opracowania
- Wymiary pomieszczeń podane na rysunku są wymiarami w świetle ścian w stanie surowym, niewykończonym
- Powierzchnia liczona z uwzględnieniem warstwy wykończeniowej ścian – tynk gipsowy gr. 1,5 cm

Cena lokalu	Cena balkonu/tarasu	Cena pom. przynależnego	OGÓŁEM
<b>547 425,00 zł</b>	<b>2 280,00 zł</b>	<b>4 860,00 zł</b>	<b>554 565,00 zł</b>

SM BUDOWLANI

ZAMAWIAJĄCY