



Spółdzielnia Mieszkaniowa BUDOWLANI
 ul. T. Boya - Żeleńskiego 1
 85 - 858 Bydgoszcz
 sekretariat@smbudowlani.pl 52 366 44 00

Budynek mieszkalny wielorodzinny
 przy ul. Chodkiewicza 64-66 i E. Plater
 Bydgoszcz

LEGENDA

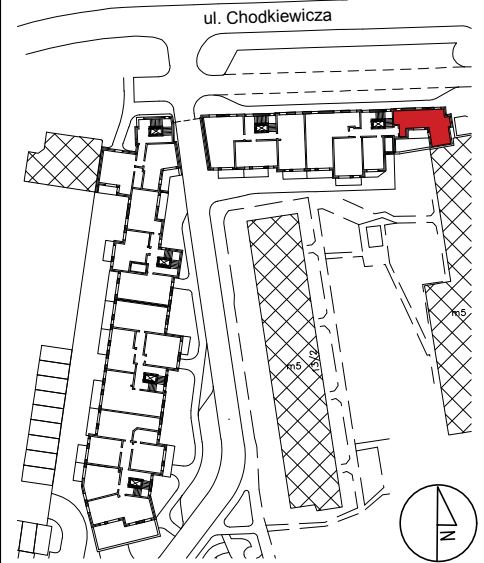
- Ⓜ videodomofon
- Ⓜ gniazdo RTV + SAT
- Ⓜ gniazdo telefoniczne / internetowe
- Ⓜ skrzynka elektryczna i teletechniczna
- Ⓜ oprawa oświetlenia zewnętrznego
- Ⓜ wypust ścienny pod oprawę
- Ⓜ wypust sufitowy pod oprawę
- Ⓜ zasilanie kuchni elektrycznej
- Ⓜ wypusty oświetlenia szafek
- Ⓜ gniazda wtykowe
- Ⓜ wyłączniki
- Ⓜ uziemienie wyrównawcze miejscowe
- Ⓜ pion kanalizacyjny
- Ⓜ kanał wentylacji kuchni/lazienki
- Ⓜ kanał wentylacyjny podł. okapu kuchni
- Ⓜ nawiewnik montowany na rolcie zewnętrznej

- Ⓜ sufit podwieszany w łazience
- Ⓜ grzejnik łazienkowy (szer. x wys.)
- Ⓜ grzejnik płytowy (szer. x wys.)
- 100/225 wymiary otworu (szer. x wys.)
- Ⓜ balustrada szklana tarasu
- Ⓜ podciąg
- Ⓜ ściana nierozbieralna
- Ⓜ ściana z możliwością rozbiórki

Uwagi :

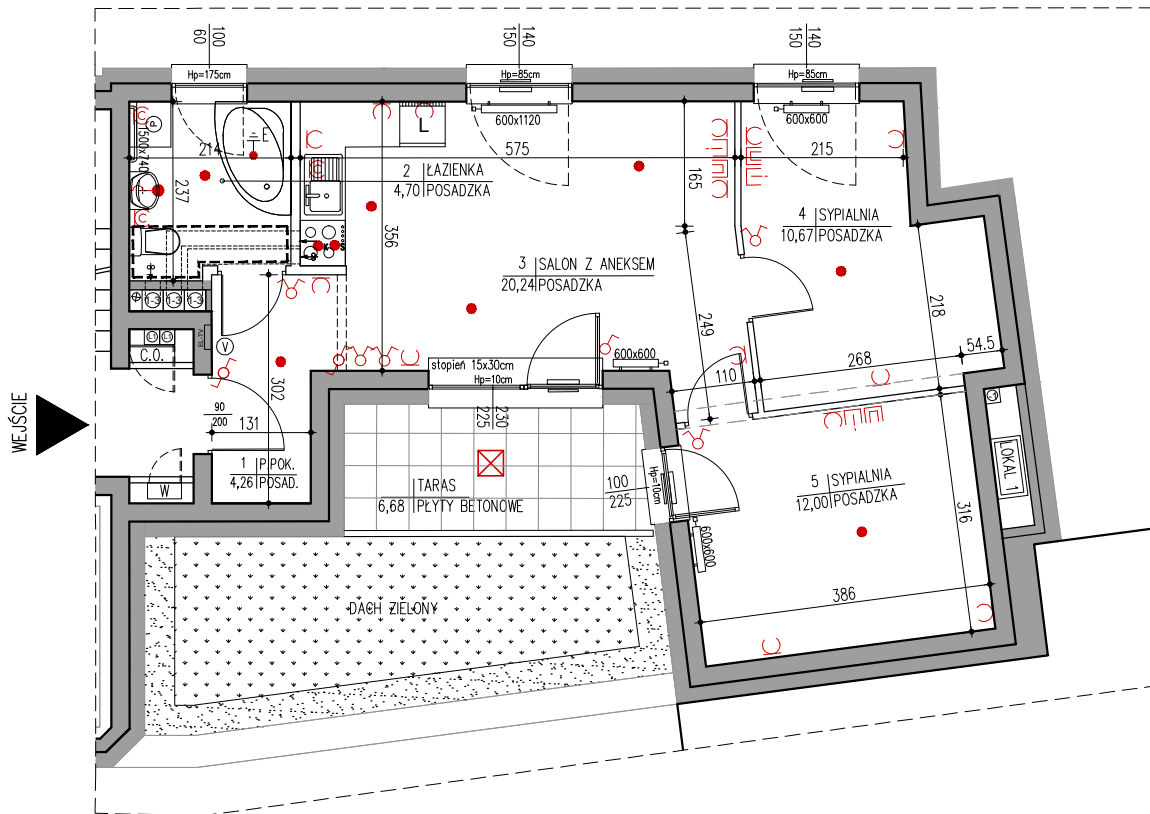
- Wyliczona powierzchnia użytkowa mieszkania może ulec zmianie na dalszym etapie opracowania
- Wymiary pomieszczeń podane na rysunku są wymiarami w świetle ścian w stanie surowym, niewykończonym
- Powierzchnia liczona z uwzględnieniem warstwy wykończeniowej ścian – tynk gipsowy gr. 1,5 cm

Lokalizacja mieszkania w budynku
Rysunek sytuacji z rzutem 1 piętra

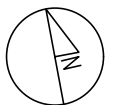


MIESZKANIE 4

3-pokojowe z aneksem kuchennym	pow. użytkowa 51,87 m ²
1 piętro	pow. netto 53,55 m ²
	pow. tarasu 6,68 m ²



skala 1:100



Cena lokalu 364 140,00 zł	Cena balkonu/tarasu 3 340,00 zł	Cena pomieszczenia przynależnego 5 020,00 zł	OGÓLEM 372 500,00 zł
SM BUDOWLANI		ZAMAWIAJĄCY	
Pracownia Projektowa "ATOR" arch. Janusz Mikielski			