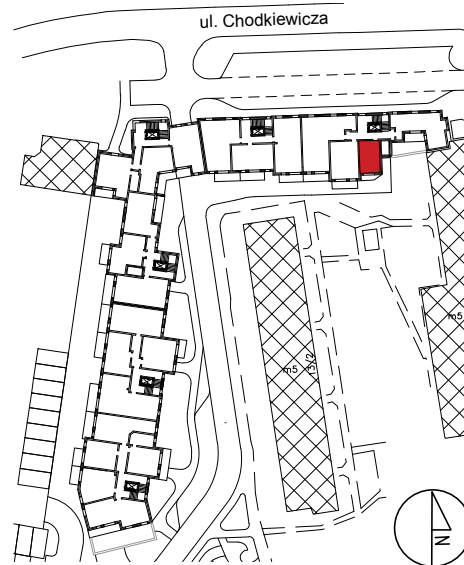




Spółdzielnia Mieszkaniowa BUDOWLANI
 ul. T. Boya - Żeleńskiego 1
 85 - 858 Bydgoszcz
 sekretariat@smbudowlani.pl 52 366 44 00

Budynek mieszkalny wielorodzinny
 przy ul. Chodkiewicza 64-66 i E. Plater
 Bydgoszcz

Lokalizacja mieszkania w budynku
Rysunek sytuacji z rzutem 2 piętra



MIESZKANIE 7

1-pokojowe z aneksem kuchennym

2 piętro

pow. użytkowa 25,51 m²

pow. balkonu 3,34 m²

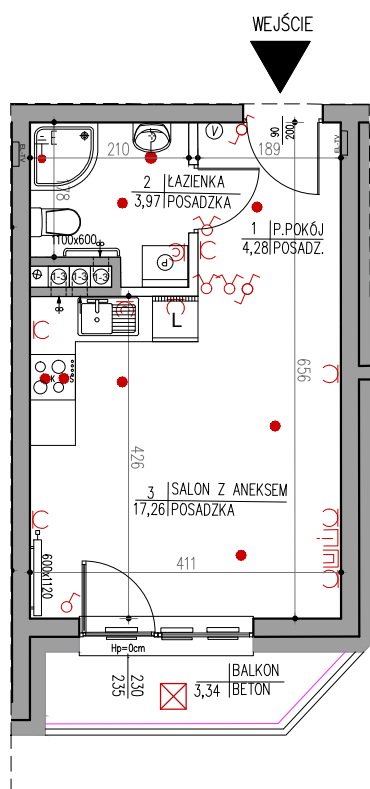
pow. netto 25,98 m²

LEGENDA

- videofon
- gniazdo RTV + SAT
- gniazdo telefoniczne / internetowe
- skrzynka elektryczna i teletechniczna
- oprawa oświetlenia zewnętrznego
- wypust ścienny pod oprawę
- wypust sufitowy pod oprawę
- zasilanie kuchni elektrycznej
- wypusty oświetlenia szafek
- gniazda wtykowe
- wyłączniki
- uziemienie wyrównawcze miejscowe
- pion kanalizacyjny
- kanał wentylacji kuchni/łazienki
- kanał wentylacyjny podł. okapu kuchni
- nawiewnik montowany na rolecie zewnętrznej
- grzejnik łazienkowy (szer. x wys.)
- grzejnik płytowy (szer. x wys.)
- wymiary otworu (szer. x wys.)
- balustrada szklana i krawędź balkonu
- ściana nierozbieralna
- ściana z możliwością rozbiórki

Uwagi :

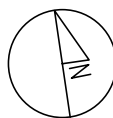
- Wyliczona powierzchnia użytkowa mieszkania może ulec zmianie na dalszym etapie opracowania
- Wymiary pomieszczeń podane na rysunku są wymiarami w świetle ścian w stanie surowym, niewykończonym
- Powierzchnia liczona z uwzględnieniem warstwy wykończeniowej ścian – tynk gipsowy gr. 1,5 cm



WEJŚCIE



skala 1:100



Cena lokalu	Cena balkonu/tarasu	Cena pom. przynależnego	OGÓŁEM
179 262,00 zł	1 002,00 zł	5 020,00 zł	185 284,00 zł
SM BUDOWLANI		ZAMAWIAJĄCY	