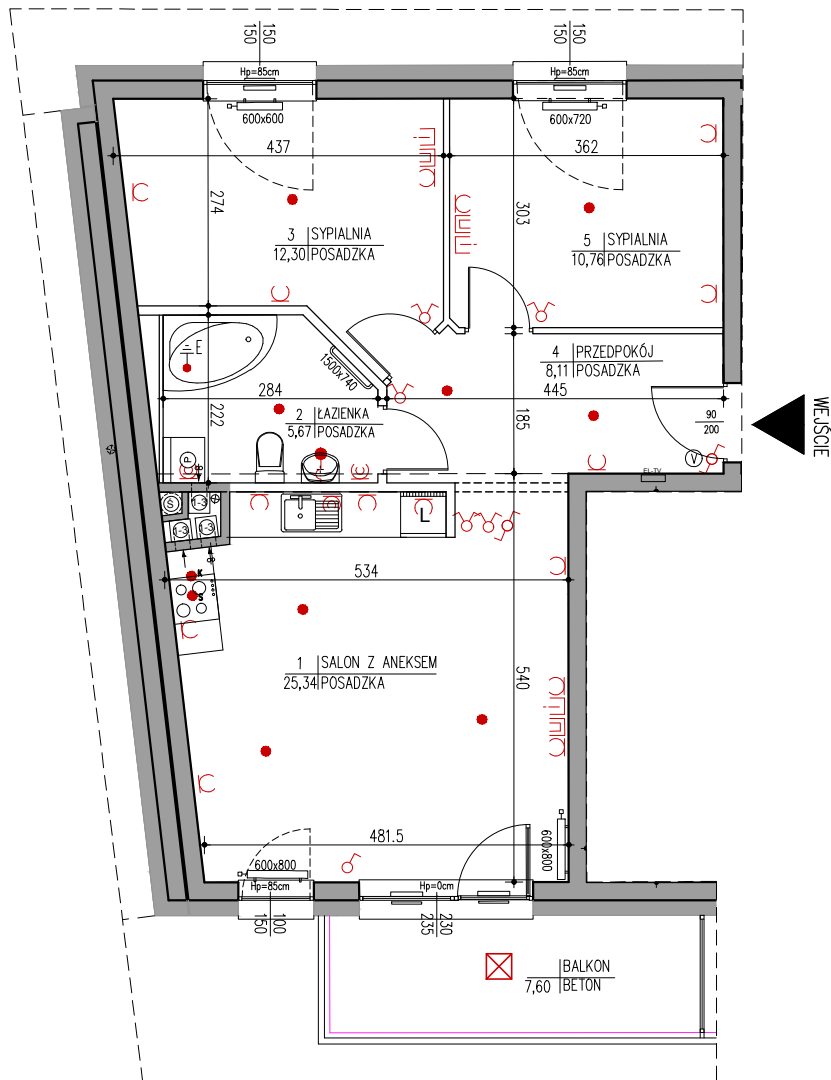
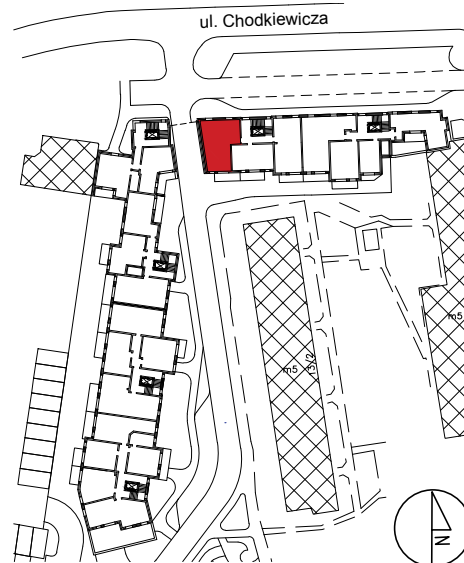




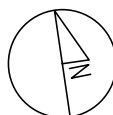
**Spółdzielnia Mieszkaniowa BUDOWLANI**  
 ul. T. Boya - Żeleńskiego 1  
 85 - 858 Bydgoszcz  
 sekretariat@smbudowlani.pl 52 366 44 00

**Budynek mieszkalny wielorodzinny**  
 przy ul. Chodkiewicza 64-66 i E. Plater  
 Bydgoszcz

**Lokalizacja mieszkania w budynku**  
**Rysunek sytuacji z rzutem 1 piętra**



skala 1:100



**MIESZKANIE 13**

3-pokojowe z aneksem kuchennym

1 piętro

pow. użytkowa 62,18 m<sup>2</sup>

pow. balkonu 7,60 m<sup>2</sup>

pow. netto 64,94 m<sup>2</sup>

**LEGENDA**

- videodomofon
- gniazdo RTV + SAT
- gniazdo telefoniczne / internetowe
- skrzynka elektryczna i teletechniczna
- oprawa oświetlenia zewnętrznego
- wypust ścienny pod oprawę
- wypust sufitowy pod oprawę
- zasilanie kuchni elektrycznej
- wypusty oświetlenia szafek
- gniazda wtykowe
- wyłączniki
- uzziemienie wyrównawcze miejscowe
- pion kanalizacyjny
- kanał wentylacji kuchni/łazienki
- kanał wentylacyjny podł. okapu kuchni
- nawiewnik montowany na rolecie zewnętrznej
- grzejnik łazienkowy (szer. x wys.)
- grzejnik płytowy (szer. x wys.)
- wymiary otworu (szer. x wys.)
- podciąg
- balustrada szklana i krawędź balkonu
- ekran oddzielający tarasy na wys. kondygnacji
- ściana nierozbieralna
- ściana z możliwością rozbiórki

**Uwagi :**

- Wyliczona powierzchnia użytkowa mieszkania może ulec zmianie na dalszym etapie opracowania
- Wymiary pomieszczeń podane na rysunku są wymiarami w świetle ścian w stanie surowym, niewykończonym
- Powierzchnia liczona z uwzględnieniem warstwy wykończeniowej ścian – tynk gipsowy gr. 1,5 cm

Cena lokalu

441 592,00 zł

Cena balkonu/tarasu

2 280,00 zł

Cena pom. przynależnego

4 940,00 zł

OGÓŁEM

448 812,00 zł

SM BUDOWLANI

ZAMAWIAJĄCY