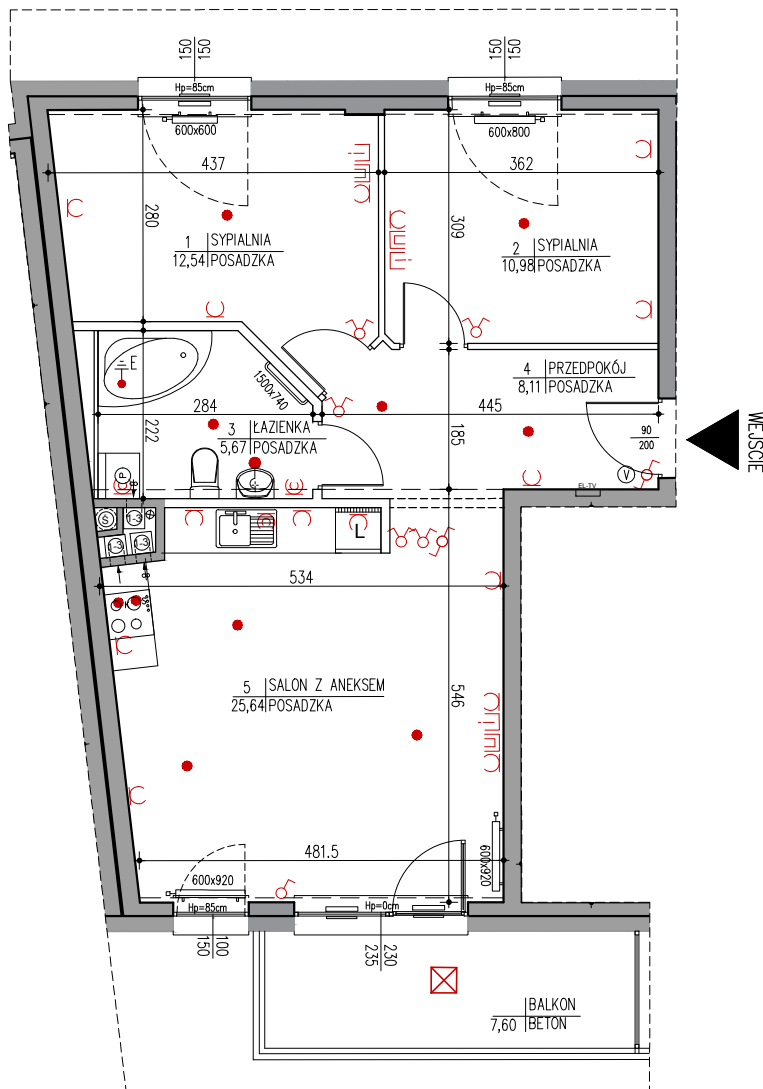
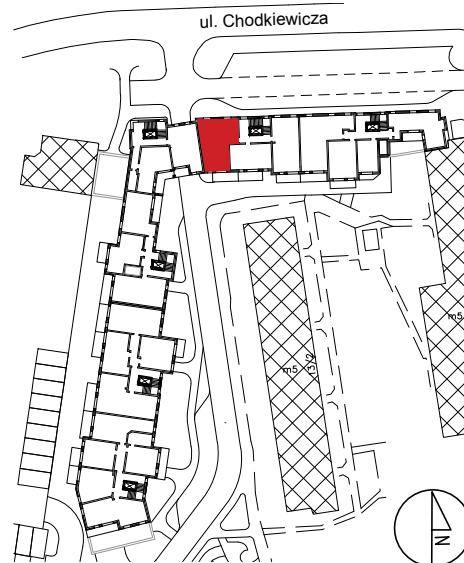




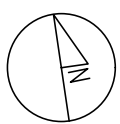
**Spółdzielnia Mieszkaniowa BUDOWLANI**  
 ul. T. Boya - Żeleńskiego 1  
 85 - 858 Bydgoszcz  
 sekretariat@smbudowlani.pl 52 366 44 00

**Budynek mieszkalny wielorodzinny**  
 przy ul. Chodkiewicza 64-66 i E. Plater  
 Bydgoszcz

**Lokalizacja mieszkania w budynku**  
**Rysunek sytuacji z rzutem 3 piętra**



skala 1:100



**MIESZKANIE 19**

**3-pokojowe z aneksem kuchennym**

**3 piętro**

**pow. użytkowa 62,94 m<sup>2</sup>**

**pow. balkonu 7,60 m<sup>2</sup>**

**pow. netto 65,70 m<sup>2</sup>**

**LEGENDA**

- videofon
- gniazdo RTV + SAT
- gniazdo telefoniczne / internetowe
- skrzynka elektryczna i teletechniczna
- oprawa oświetlenia zewnętrznego
- wypust ścienny pod oprawę
- wypust sufitowy pod oprawę
- zasilanie kuchni elektrycznej
- wypusty oświetlenia szafek
- gniazda wtykowe
- wyłączniki
- uziemienie wyrównawcze miejscowe
- pion kanalizacyjny
- kanał wentylacji kuchni/łazienki
- kanał wentylacyjny podł. okapu kuchni
- nawiewnik montowany na roletcie zewnętrznej
- grzejnik łazienkowy (szer. x wys.)
- grzejnik płytowy (szer. x wys.)
- wymiary otworu (szer. x wys.)
- podciąg
- balustrada szklana i krawędź balkonu
- ekran oddzielający tarasy na wys. kondygnacji
- ściana nierozbieralna
- ściana z możliwością rozbiórki

**Uwagi :**

- Wyliczona powierzchnia użytkowa mieszkania może ulec zmianie na dalszym etapie opracowania
- Wymiary pomieszczeń podane na rysunku są wymiarami w świetle ścian w stanie surowym, niewykończonym
- Powierzchnia liczona z uwzględnieniem warstwy wykończeniowej ścian – tynk gipsowy gr. 1,5 cm

Cena lokalu	Cena balkonu/tarasu	Cena pom. przynależnego	OGÓŁEM
<b>443 475,00 zł</b>	<b>2 280,00 zł</b>	<b>4 240,00 zł</b>	<b>449 995,00 zł</b>
SM BUDOWLANI		ZAMAWIAJĄCY	