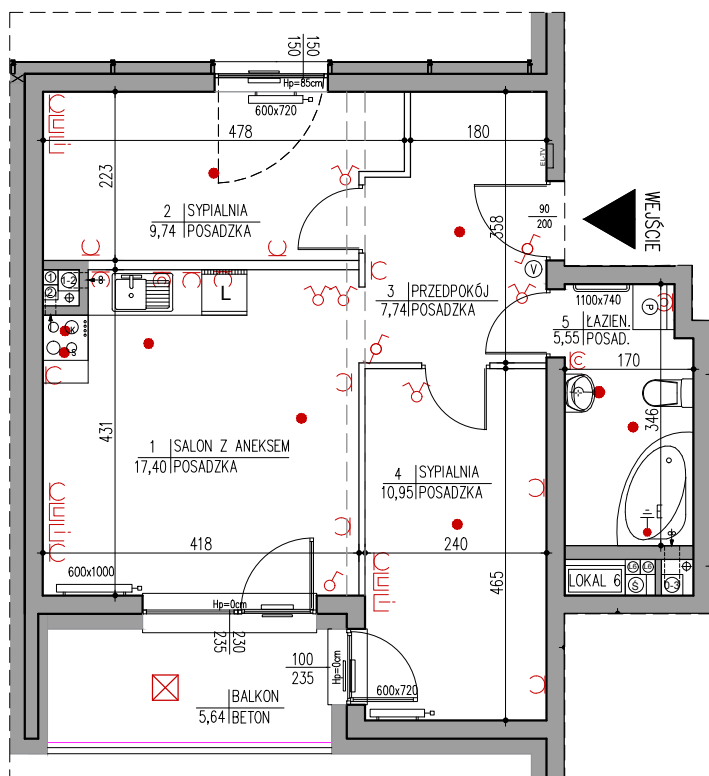
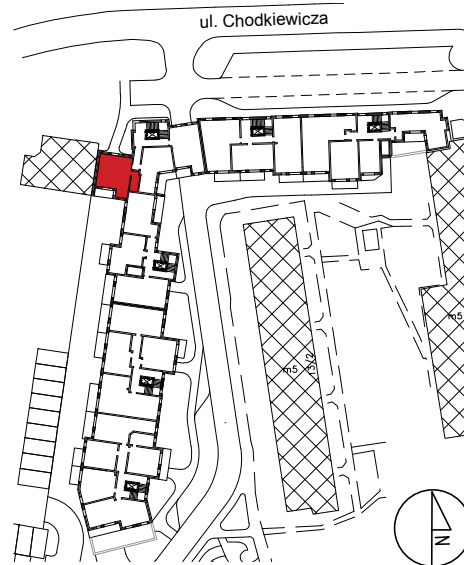




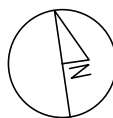
**Spółdzielnia Mieszkaniowa BUDOWLANI**  
 ul. T. Boya - Żeleńskiego 1  
 85 - 858 Bydgoszcz  
 sekretariat@smbudowlani.pl 52 366 44 00

**Budynek mieszkalny wielorodzinny**  
 przy ul. Chodkiewicza 64-66 i E. Plater  
 Bydgoszcz

**Lokalizacja mieszkania w budynku**  
**Rysunek sytuacji z rzutem 2 piętra**



skala 1:100



**MIESZKANIE 26**

**3-pokojowe z aneksem kuchennym**

**2 piętro**

**pow. użytkowa 51,38 m<sup>2</sup>**

**pow. balkonu 5,64 m<sup>2</sup>**

**pow. netto 52,97 m<sup>2</sup>**

**LEGENDA**

- Ⓜ videodomofon
- Ⓜ gniazdo RTV + SAT
- Ⓜ gniazdo telefoniczne / internetowe
- Ⓜ skrzynka elektryczna i teletechniczna
- Ⓜ oprawa oświetlenia zewnętrznego
- Ⓜ wypust ścienny pod oprawę
- Ⓜ wypust sufitowy pod oprawę
- Ⓜ zasilanie kuchni elektrycznej
- Ⓜ wypusty oświetlenia szafek
- Ⓜ gniazda wtykowe
- Ⓜ wyłączniki
- Ⓜ E uziemienie wyrównawcze miejscowe
- Ⓜ pion kanalizacyjny
- Ⓜ kanał wentylacji kuchni/lazienki
- Ⓜ kanał wentylacyjny podł. okapu kuchni
- Ⓜ nawiewnik montowany na roletcie zewnętrznej
- Ⓜ grzejnik łazienkowy (szer. x wys.)
- Ⓜ grzejnik płytowy (szer. x wys.)
- Ⓜ 100/225 wymiary otworu (szer. x wys.)
- Ⓜ balustrada szklana i krawężł balkonu
- Ⓜ podciąg
- Ⓜ ściana nierozbieralna
- Ⓜ ściana z możliwością rozbiórki

Uwagi :

- Wyliczona powierzchnia użytkowa mieszkania może ulec zmianie na dalszym etapie opracowania
- Wymiary pomieszczeń podane na rysunku są wymiarami w świetle ścian w stanie surowym, niewykończonym
- Powierzchnia liczona z uwzględnieniem warstwy wykończeniowej ścian – tynk gipsowy gr. 1,5 cm

|                      |                     |                         |                      |
|----------------------|---------------------|-------------------------|----------------------|
| Cena lokalu          | Cena balkonu/tarasu | Cena pom. przynależnego | OGÓŁEM               |
| <b>360 196,00 zł</b> | <b>1 692,00 zł</b>  | <b>4 360,00 zł</b>      | <b>366 248,00 zł</b> |

SM BUDOWLANI

ZAMAWIAJĄCY