



Spółdzielnia Mieszkaniowa BUDOWLANI
 ul. T. Boya - Żeleńskiego 1
 85 - 858 Bydgoszcz
 sekretariat@smbudowlani.pl 52 366 44 00

Budynek mieszkalny wielorodzinny
 przy ul. Chodkiewicza 64-66 i E. Plater
 Bydgoszcz

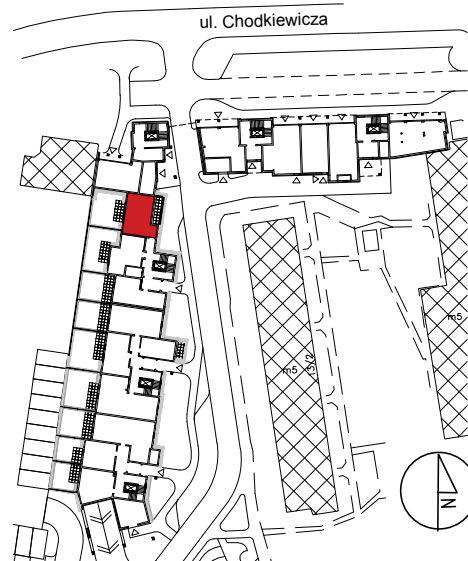
LEGENDA

- Ⓜ videofon
- Ⓜ gniazdo RTV + SAT
- Ⓜ gniazdo telefoniczne / internetowe
- Ⓜ skrzynka elektryczna i teletechniczna
- Ⓜ oprawa oświetlenia zewnętrznego
- wypust ścienny pod oprawę
- wypust sufitowy pod oprawę
- K zasilanie kuchni elektrycznej
- S wypusty oświetlenia szafek
- Ⓜ gniazda wtykowe
- Ⓜ wtyczniki
- Ⓜ E uziemienie wyrównawcze miejscowe
- Ⓜ pion kanalizacyjny
- Ⓜ kanał wentylacji kuchni/łazienki
- Ⓜ kanał wentylacyjny podł. okapu kuchni
- Ⓜ nawiewnik montowany na roletcie zewnętrznej

- grzejnik łazienkowy (wys. x szer.)
- grzejnik płytowy (wys. x szer.)
- wymiary otworu (szer. x wys.)
- balustrada szklana tarasu
- ogrodzenie modułowe z prętów zgrzewanych na blokach betonowych przysypanych żwirem
- opaska żwirowa
- podciąg
- ściana nierozbieralna
- ściana z możliwością rozbiórki

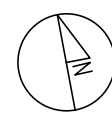
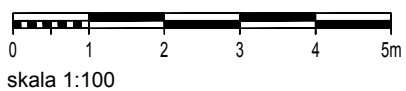
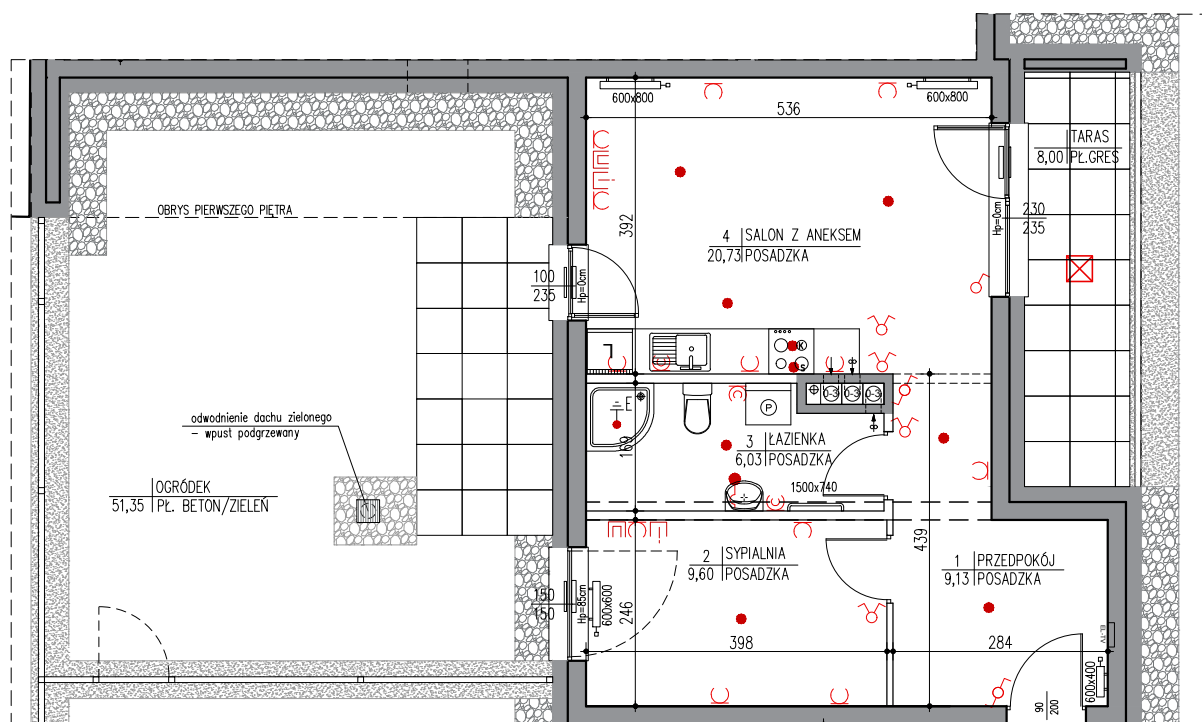
- Uwagi :
- Wyliczona powierzchnia użytkowa mieszkania może ulec zmianie na dalszym etapie opracowania
 - Wymiary pomieszczeń podane na rysunku są wymiarami w świetle ścian w stanie surowym, niewykończonym
 - Powierzchnia liczona z uwzględnieniem warstwy wykończeniowej ścian – tynk gipsowy gr. 1,5 cm

Lokalizacja mieszkania w budynku
Rysunek sytuacji z rzutem parteru



MIESZKANIE 31

2-pokojowe z aneksem kuchennym	pow. użytkowa 45,49 m ²
parter	pow. tarasu 8,00 m ²
pow. ogródka 51,35 m ²	pow. netto 47,16 m ²



Cena lokalu 316 585,08 zł	Cena balkonu/tarasu 4 000,00 zł	Cena pomieszczenia przynależnego 4 660,00 zł	OGÓŁEM 325 245,08 zł
SM BUDOWLANI		ZAMAWIAJĄCY	
Pracownia Projektowa "ATOR" arch. Janusz Mikielski			