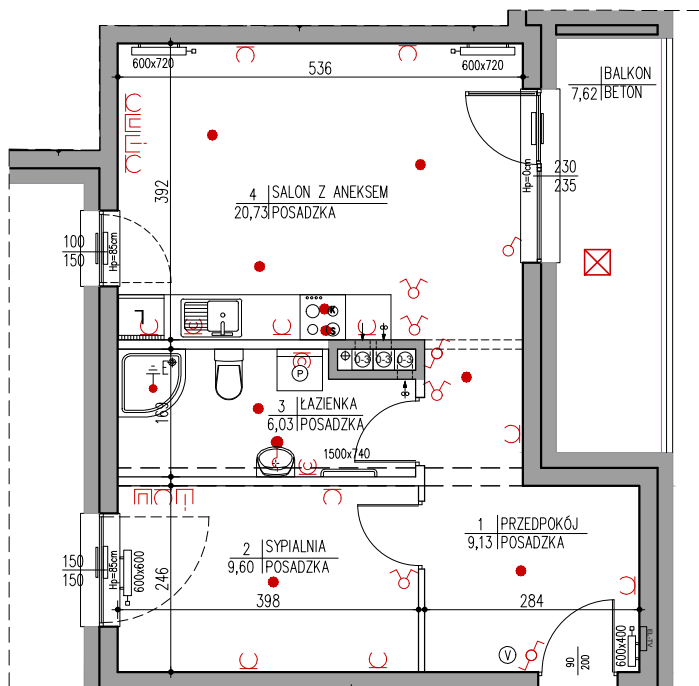
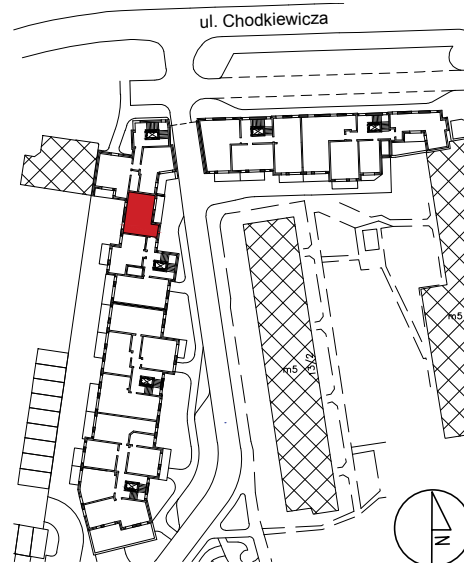




**Spółdzielnia Mieszkaniowa BUDOWLANI**  
 ul. T. Boya - Żeleńskiego 1  
 85 - 858 Bydgoszcz  
 sekretariat@smbudowlani.pl 52 366 44 00

**Budynek mieszkalny wielorodzinny**  
 przy ul. Chodkiewicza 64-66 i E. Plater  
 Bydgoszcz

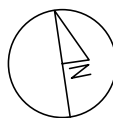
**Lokalizacja mieszkania w budynku**  
**Rysunek sytuacji z rzutem 1 piętra**



WEJŚCIE



skala 1:100



**MIESZKANIE 34**

2-pokojowe z aneksem kuchennym

1 piętro

pow. użytkowa 45,49 m<sup>2</sup>

pow. balkonu 7,62 m<sup>2</sup>

pow. netto 47,16 m<sup>2</sup>

**LEGENDA**

- Ⓜ videofon
- Ⓜ gniazdo RTV + SAT
- Ⓜ gniazdo telefoniczne / internetowe
- Ⓜ skrzynka elektryczna i teletechniczna
- Ⓜ oprawa oświetlenia zewnętrznego
- Ⓜ wypust ścienny pod oprawę
- Ⓜ wypust sufitowy pod oprawę
- Ⓜ zasilanie kuchni elektrycznej
- Ⓜ wypusty oświetlenia szafek
- Ⓜ gniazda wtykowe
- Ⓜ wyłączniki
- Ⓜ E uziemienie wyrównawcze miejscowe
- Ⓜ pion kanalizacyjny
- Ⓜ kanał wentylacji kuchni/łazienki
- Ⓜ kanał wentylacyjny podł. okapu kuchni
- Ⓜ nawiewnik montowany na roletcie zewnętrznej
- Ⓜ grzejnik łazienkowy (szer. x wys.)
- Ⓜ grzejnik płytowy (szer. x wys.)
- Ⓜ wymiary otworu (szer. x wys.)
- Ⓜ balustrada szklana i krawędź balkonu
- Ⓜ podciąg
- Ⓜ ściana nierozbieralna
- Ⓜ ściana z możliwością rozbiórki

**Uwagi :**

- Wyliczona powierzchnia użytkowa mieszkania może ulec zmianie na dalszym etapie opracowania
- Wymiary pomieszczeń podane na rysunku są wymiarami w świetle ścian w stanie surowym, niewykończonym
- Powierzchnia liczona z uwzględnieniem warstwy wykończeniowej ścian – tynk gipsowy gr. 1,5 cm

|               |                     |                         |               |
|---------------|---------------------|-------------------------|---------------|
| Cena lokalu   | Cena balkonu/tarasu | Cena pom. przynależnego | OGÓŁEM        |
| 323 046,00 zł | 2 286,00 zł         | 4 420,00 zł             | 329 752,00 zł |
| SM BUDOWLANI  |                     | ZAMAWIAJĄCY             |               |