



Spółdzielnia Mieszkaniowa BUDOWLANI
 ul. T. Boya - Żeleńskiego 1
 85 - 858 Bydgoszcz
 sekretariat@smbudowlani.pl 52 366 44 00

Budynek mieszkalny wielorodzinny
 przy ul. Chodkiewicza 64-66 i E. Plater
 Bydgoszcz

LEGENDA

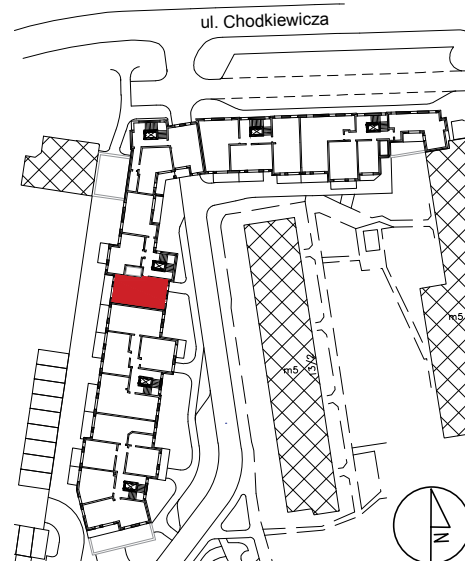
- Ⓜ videodofon
- Ⓜ gniazda RTV + SAT
- Ⓜ gniazda telefoniczne / internetowe
- Ⓜ skrzynka elektryczna i teletechniczna
- Ⓜ oprawa oświetlenia zewnętrznego
- Ⓜ wypust ścienny pod oprawę
- wypust sufitowy pod oprawę
- K zasilanie kuchni elektrycznej
- S wypusty oświetlenia szafek
- Ⓜ gniazda wtykowe
- Ⓜ wtyczniki
- ⓂE uziemienie wyrównawcze miejscowe
- Ⓜ pion kanalizacyjny
- Ⓜ kanał wentylacji kuchni/łazienki
- Ⓜ kanał wentylacyjny podł. okapu kuchni
- Ⓜ nawiewnik montowany na rolcie zewnętrznej

- Ⓜ podciąg
- Ⓜ sufit podwieszony w łazience
- Ⓜ grzejnik łazienkowy (szer. x wys.)
- Ⓜ grzejnik płytowy (szer. x wys.)
- Ⓜ wymiary otworu (szer. x wys.)
- Ⓜ okno z dolną witrażą
- Ⓜ balustrada szklana i krawędź balkonu
- Ⓜ ekran oddzielający tarasy na wys. kondygnacji
- Ⓜ ściana nierozbieralna
- Ⓜ ściana z możliwością rozbiórki

Uwagi :

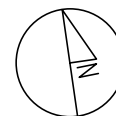
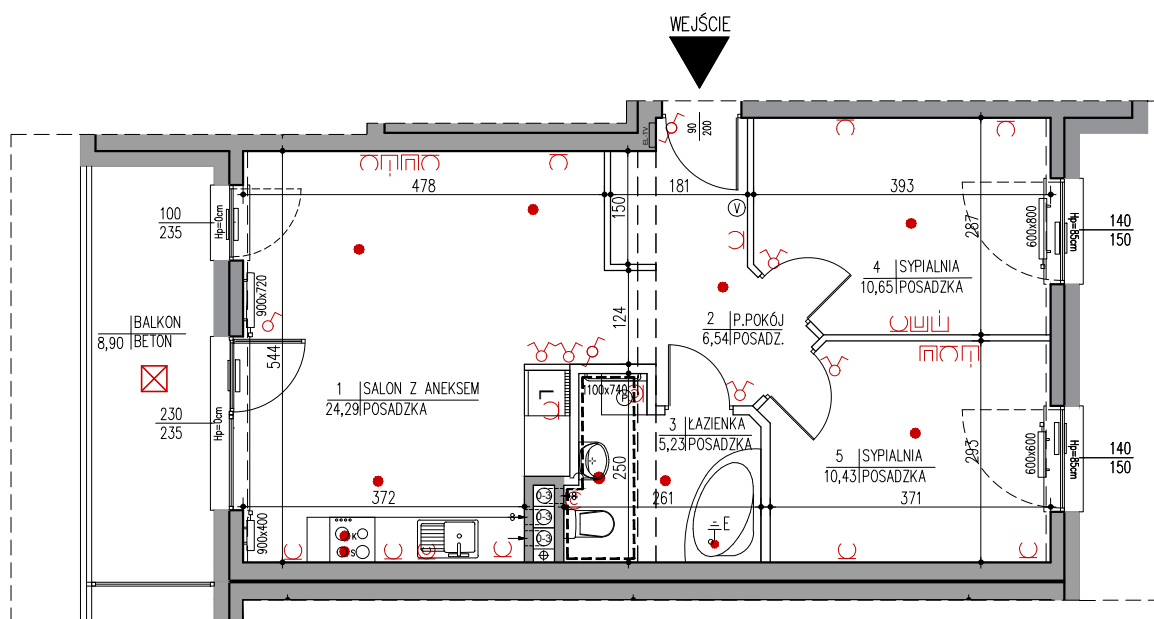
- Wyliczona powierzchnia użytkowa mieszkania może ulec zmianie na dalszym etapie opracowania
- Wymiary pomieszczeń podane na rysunku są wymiarami w świetle ścian w stanie surowym, niewykończonym
- Powierzchnia liczona z uwzględnieniem warstwy wykończeniowej ścian – tynk gipsowy gr. 1,5 cm

Lokalizacja mieszkania w budynku
Rysunek sytuacji z rzutem 3 piętra



MIESZKANIE 38

3-pokojowe z aneksem kuchennym	pow. użytkowa 57,14 m ²
3 piętro	pow. netto 59,27 m ²
	pow. balkonu 8,90 m ²



Cena lokalu	Cena balkonu/tarasu	Cena pomieszczenia przynależnego	OGÓLEM
403 036,00 zł	2 670,00 zł	4 420,00 zł	410 126,00 zł
SM BUDOWLANI		ZAMAWIAJĄCY	
Pracownia Projektowa "ATOR" arch. Janusz Mikielski			