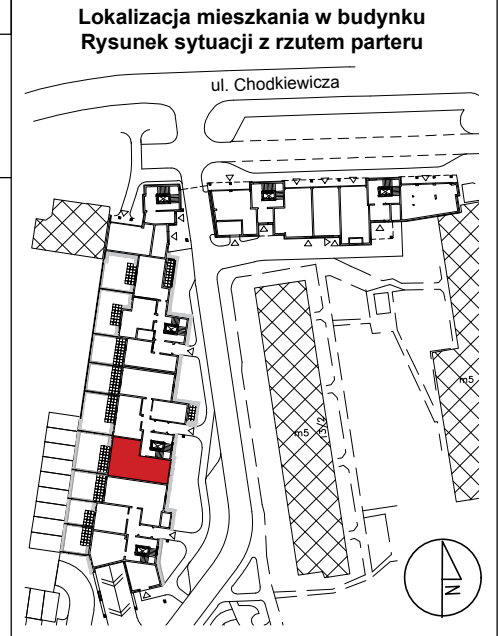
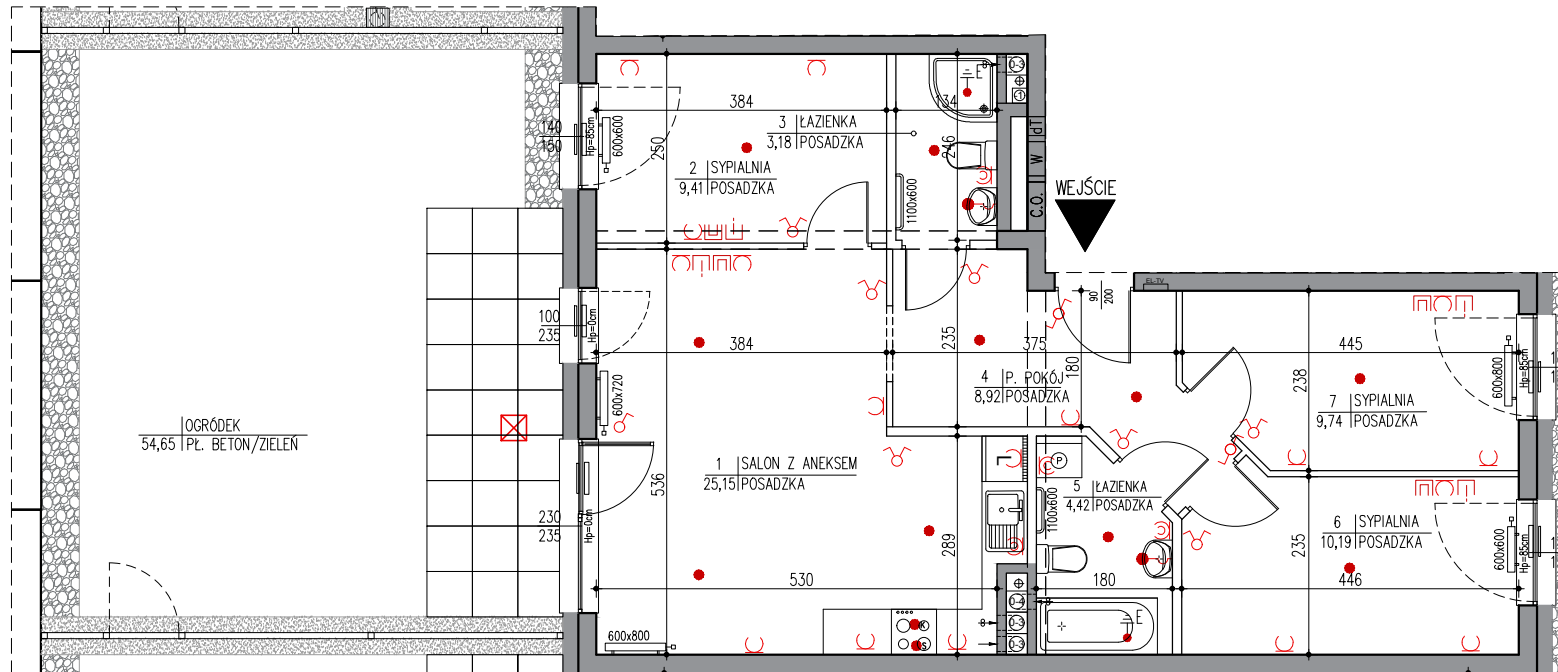


Załącznik Nr ..... do Umowy Nr ..... z dnia .....



**Spółdzielnia Mieszkaniowa BUDOWLANI**  
 ul. T. Boya - Żeleńskiego 1  
 85 - 858 Bydgoszcz  
 sekretariat@smbudowlani.pl 52 366 44 00

**Budynek mieszkalny wielorodzinny**  
 przy ul. Chodkiewicza 64-66 i E. Plater  
 Bydgoszcz



**LEGENDA**

- Ⓜ videodomofon
- Ⓜ gniazdo RTV + SAT
- Ⓜ gniazdo telefoniczne / internetowe
- Ⓜ skrzynka elektryczna i teletechniczna
- Ⓜ oprawa oświetlenia zewnętrznego
- wypust ścienny pod oprawę
- wypust sufitowy pod oprawę
- k zasilanie kuchni elektrycznej
- s wypusty oświetlenia szafek
- Ⓜ gniazda wtykowe
- Ⓜ wtyczniki
- Ⓜ uziemienie wyrównawcze miejscowe
- Ⓜ pion kanalizacyjny
- Ⓜ kanał wentylacji kuchni/lazienki
- Ⓜ kanał wentylacyjny podł. okapu kuchni
- Ⓜ nawiewnik montowany na roletcie zewnętrznej
- Ⓜ grzejnik łazienkowy (wys. x szer.)
- Ⓜ grzejnik płytowy (wys. x szer.)
- 100 / 225 wymiary otworu (szer. x wys.)
- 235 - okno z dolną witrą
- ogrodzenie modułowe z prętów żarzewanych na blokach betonowych przysypanych żwirem
- opaska żwirowa
- podciąg
- ściana nierozbieralna
- ściana z możliwością rozbiórki

**MIESZKANIE 41**

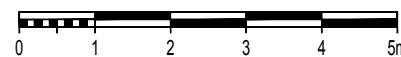
4-pokojowe z aneksem kuchennym

parter

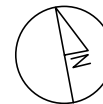
pow. użytkowa 71,01 m<sup>2</sup>

pow. netto 74,22 m<sup>2</sup>

pow. ogródka 54,65 m<sup>2</sup>



skala 1:100



**Uwagi :**

- Wyliczona powierzchnia użytkowa mieszkania może ulec zmianie na dalszym etapie opracowania
- Wymiary pomieszczeń podane na rysunku są wymiarami w świetle ścian w stanie surowym, niewykończonym
- Powierzchnia liczona z uwzględnieniem warstwy wykończeniowej ścian – tynk gipsowy gr. 1,5 cm

Cena lokalu

490 965,30 zł

Cena balkonu/tarasu

-

Cena pomieszczenia przynależnego

5 360,00 zł

OGÓŁEM

496 325,30 zł

**SM Budowlani**

**Zamawiający**