



**Spółdzielnia Mieszkaniowa BUDOWLANI**  
 ul. T. Boya - Żeleńskiego 1  
 85 - 858 Bydgoszcz  
 sekretariat@smbudowlani.pl 52 366 44 00

**Budynek mieszkalny wielorodzinny**  
 przy ul. Chodkiewicza 64-66 i E. Plater  
 Bydgoszcz

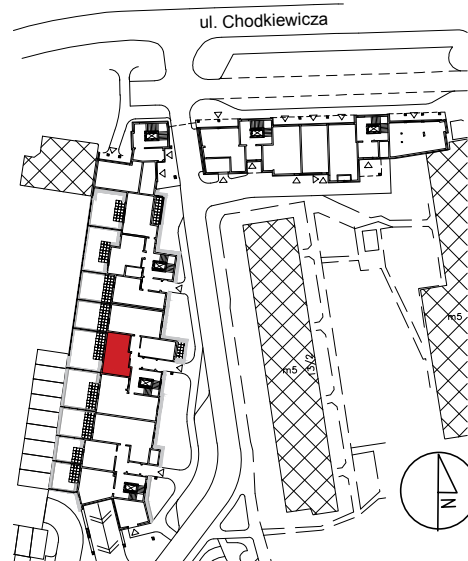
**LEGENDA**

- videodomofon
- gniazdo RTV + SAT
- gniazdo telefoniczne / internetowe
- skrzynka elektryczna i teletechniczna
- oprawa oświetlenia zewnętrznego
- wypust ścienny pod oprawę
- wypust sufitowy pod oprawę
- zasilanie kuchni elektrycznej
- wypusty oświetlenia szafek
- gniazda wtykowe
- wyłączniki
- uzziemienie wyrównawcze miejscowe
- pion kanalizacyjny
- kanał wentylacji kuchni/łazienki
- kanał wentylacyjny podł. okapu kuchni
- nawiewnik montowany na rolecie zewnętrznej

- grzejnik łazienkowy (wys. x szer.)
- grzejnik płytowy (wys. x szer.)
- wymiary otworu (szer. x wys.)
- okno z dolną wityną
- ogrodzenie modułowe z prętów zgrzewanych na blokach betonowych przysypanych żwirem
- opaska żwirowa
- podciąg
- ściana nierozbieralna
- ściana z możliwością rozbiórki

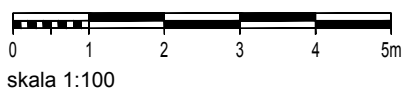
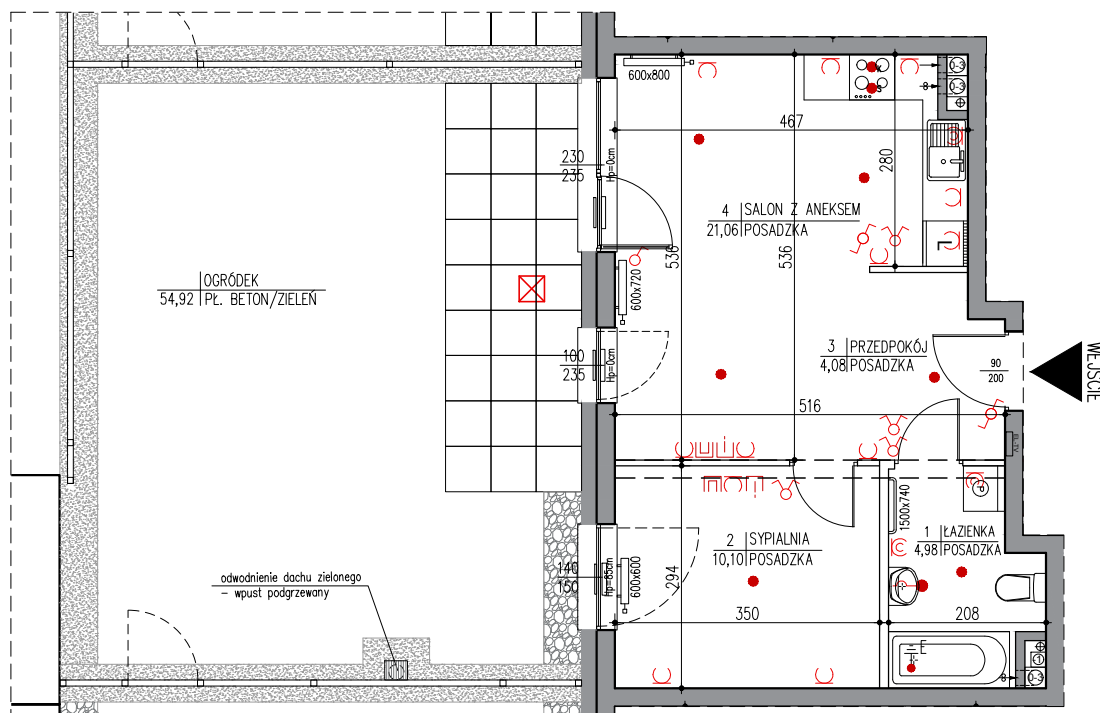
- Uwagi :
- Wyliczona powierzchnia użytkowa mieszkania może ulec zmianie na dalszym etapie opracowania
  - Wymiary pomieszczeń podane na rysunku są wymiarami w świetle ścian w stanie surowym, niewykończonym
  - Powierzchnia liczona z uwzględnieniem warstwy wykończeniowej ścian – tynk gipsowy gr. 1,5 cm

**Lokalizacja mieszkania w budynku**  
**Rysunek sytuacji z rzutem parteru**



**MIESZKANIE 42**

2-pokojowe z aneksem kuchennym	pow. użytkowa 40,22 m <sup>2</sup>
parter	pow. ogródka 54,92 m <sup>2</sup>
	pow. netto 41,42 m <sup>2</sup>



Cena lokalu <b>278 052,46 zł</b>	Cena balkonu/tarasu -	Cena pomieszczenia przynależnego <b>4 280,00 zł</b>	OGÓLEM <b>282 332,46 zł</b>
SM BUDOWLANI		ZAMAWIAJĄCY	
<b>Pracownia Projektowa "ATOR" arch. Janusz Mikielski</b>			