



Spółdzielnia Mieszkaniowa BUDOWLANI
 ul. T. Boya - Żeleńskiego 1
 85 - 858 Bydgoszcz
 sekretariat@smbudowlani.pl 52 366 44 00

Budynek mieszkalny wielorodzinny
 przy ul. Chodkiewicza 64-66 i E. Plater
 Bydgoszcz

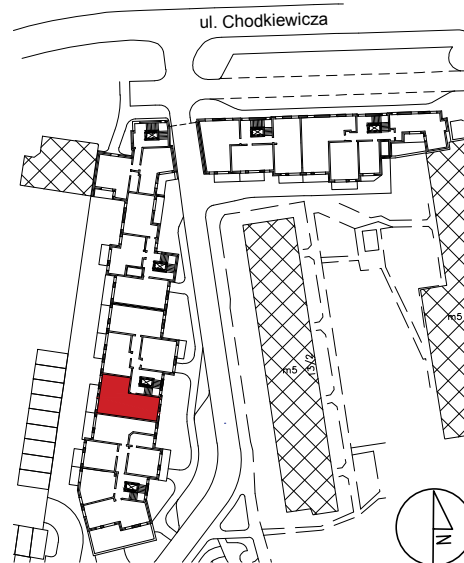
LEGENDA

- Ⓧ videodomofon
- Ⓜ gniazdo RTV + SAT
- Ⓜ gniazdo telefoniczne / internetowe
- Ⓜ skrzynka elektryczna i teletechniczna
- Ⓧ oprawa oświetlenia zewnętrznego
- Ⓧ wypust ścienny pod oprawę
- wypust sufitowy pod oprawę
- K zasilanie kuchni elektrycznej
- S wypusty oświetlenia szafek
- Ⓜ gniazda wtykowe
- Ⓜ wyłączniki
- ⓍE uzziemienie wyrównawcze miejscowe
- Ⓜ pion kanalizacyjny
- Ⓜ kanał wentylacji kuchni/tazienki
- Ⓜ kanał wentylacyjny podł. okapu kuchni
- Ⓜ nawiewnik montowany na rolcie zewnętrznej

- Ⓜ podciąg
- Ⓜ grzejnik łazienkowy (szer. x wys.)
- Ⓜ grzejnik płytowy (szer. x wys.)
- 100/225 wymiary otworu (szer. x wys.)
- 235 okno z dolną witrażką
- Ⓜ balustrada szklana i krawędź balkonu
- Ⓜ ekran oddzielający tarasy na wys. kondygnacji
- Ⓜ ściana nierozbieralna
- Ⓜ ściana z możliwością rozbiórki

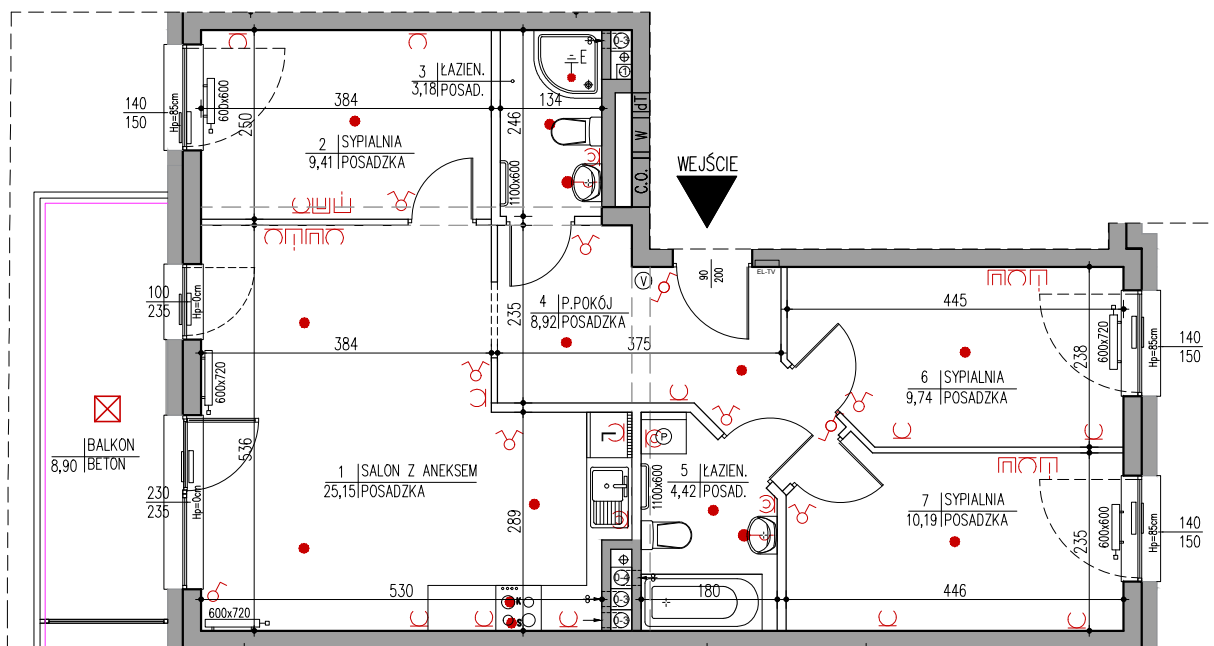
- Uwagi :
- Wyliczona powierzchnia użytkowa mieszkania może ulec zmianie na dalszym etapie opracowania
 - Wymiary pomieszczeń podane na rysunku są wymiarami w świetle ścian w stanie surowym, niewykończonym
 - Powierzchnia liczona z uwzględnieniem warstwy wykończeniowej ścian – tynk gipsowy gr. 1,5 cm

Lokalizacja mieszkania w budynku
Rysunek sytuacji z rzutem 1 piętra

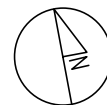


MIESZKANIE 45

4-pokojowe z aneksem kuchennym	pow. użytkowa 71,01 m ²
1 piętro	pow. netto 74,22 m ²
	pow. balkonu 8,90 m ²



skala 1:100



Cena lokalu	Cena balkonu/tarasu	Cena pomieszczenia przynależnego	OGÓŁEM
500 985,00 zł	2 670,00 zł	4 280,00 zł	507 935,00 zł
SM BUDOWLANI		ZAMAWIAJĄCY	
Pracownia Projektowa "ATOR" arch. Janusz Mikielski			