



Spółdzielnia Mieszkaniowa BUDOWLANI
 ul. T. Boya - Żeleńskiego 1
 85 - 858 Bydgoszcz
 sekretariat@smbudowlani.pl 52 366 44 00

Budynek mieszkalny wielorodzinny
 przy ul. Chodkiewicza 64-66 i E. Plater
 Bydgoszcz

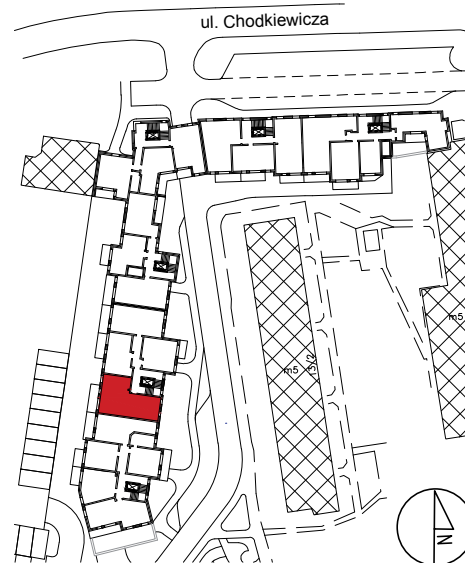
LEGENDA

- Ⓜ videodomofon
- Ⓜ gniazdo RTV + SAT
- Ⓜ gniazdo telefoniczne / internetowe
- Ⓜ skrzynka elektryczna i teletechniczna
- Ⓜ oprawa oświetlenia zewnętrznego
- Ⓜ wypust ścienny pod oprawę
- Ⓜ wypust sufitowy pod oprawę
- Ⓜ zasilanie kuchni elektrycznej
- Ⓜ wypusty oświetlenia szafek
- Ⓜ gniazda wtykowe
- Ⓜ wyłączniki
- Ⓜ uziemienie wyrównawcze miejscowe
- Ⓜ pion kanalizacyjny
- Ⓜ kanał wentylacji kuchni/lazienki
- Ⓜ kanał wentylacyjny podł. okapu kuchni
- Ⓜ nawiewnik montowany na rolcie zewnętrznej

- Ⓜ podciąg
- Ⓜ grzejnik łazienkowy (szer. x wys.)
- Ⓜ grzejnik płytowy (szer. x wys.)
- Ⓜ wymiary otworu (szer. x wys.)
- Ⓜ okno z dolną witrażą
- Ⓜ balustrada szklana i krawędź balkonu
- Ⓜ ekran oddzielający tarasy na wys. kondygnacji
- Ⓜ ściana nierozbieralna
- Ⓜ ściana z możliwością rozbiórki

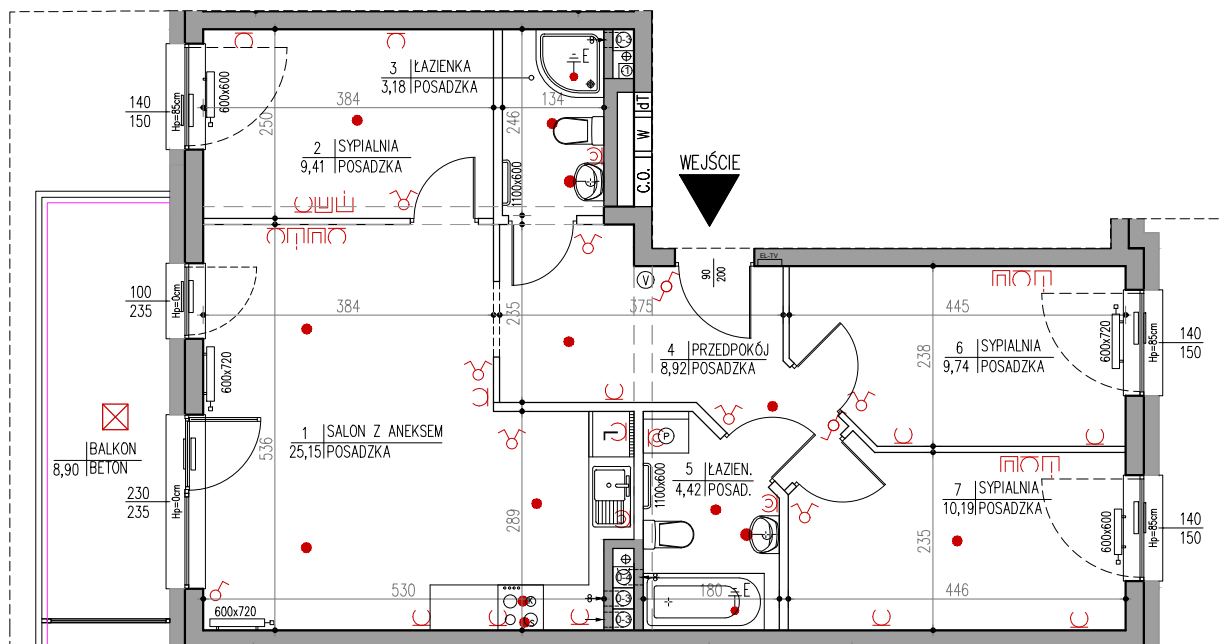
- Uwagi :
- Wyliczona powierzchnia użytkowa mieszkania może ulec zmianie na dalszym etapie opracowania
 - Wymiary pomieszczeń podane na rysunku są wymiarami w świetle ścian w stanie surowym, niewykończonym
 - Powierzchnia liczona z uwzględnieniem warstwy wykończeniowej ścian – tynk gipsowy gr. 1,5 cm

Lokalizacja mieszkania w budynku
Rysunek sytuacji z rzutem 2 piętra

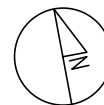


MIESZKANIE 49

4-pokojowe z aneksem kuchennym	pow. użytkowa 71,01 m ²
2 piętro	pow. netto 74,22 m ²
	pow. balkonu 8,90 m ²



skala 1:100



Cena lokalu	Cena balkonu/tarasu	Cena pomieszczenia przynależnego	OGÓŁEM
500 985,00 zł	2 670,00 zł	5 040,00 zł	508 695,00 zł
SM BUDOWLANI			ZAMAWIAJĄCY
Pracownia Projektowa "ATOR" arch. Janusz Mikielski			