



Spółdzielnia Mieszkaniowa BUDOWLANI
 ul. T. Boya - Żeleńskiego 1
 85 - 858 Bydgoszcz
 sekretariat@smbudowlani.pl 52 366 44 00

Budynek mieszkalny wielorodzinny
 przy ul. Chodkiewicza 64-66 i E. Plater
 Bydgoszcz

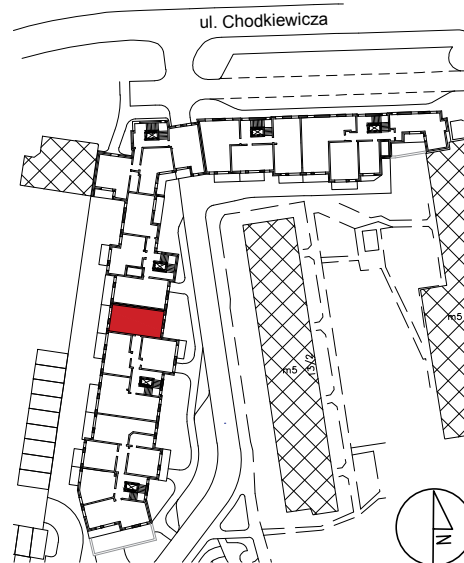
LEGENDA

- Ⓜ videodomofon
- RTV gniazdo RTV + SAT
- ☎ gniazdo telefoniczne / internetowe
- ⚡ skrzynka elektryczna i teletechniczna
- ☒ oprawa oświetlenia zewnętrznego
- ⋮ wypust ścienny pod oprawę
- wypust sufitowy pod oprawę
- ⚡ K zasilanie kuchni elektrycznej
- S wypusty oświetlenia szafek
- Ⓜ gniazda wtykowe
- Ⓜ wtyczniki
- ⊕ E uziemienie wyrównawcze miejscowe
- ⊕ pion kanalizacyjny
- ☎ K kanał wentylacji kuchni/tazienki
- ☎ kanał wentylacyjny podł. okapu kuchni
- ☎ nawiewnik montowany na rolcie zewnętrznej

- podciąg
- - - - - sufity podwieszane w łazience
- grzejnik łazienkowy (szer. x wys.)
- grzejnik płytowy (szer. x wys.)
- 100 / 225 wymiary otworu (szer. x wys.)
- 235 okno z dolną witryną
- balustrada szklana i krawędź balkonu
- ekran oddzielający tarasy na wys. kondygnacji
- ściana nierozbieralna
- ściana z możliwością rozbiórki

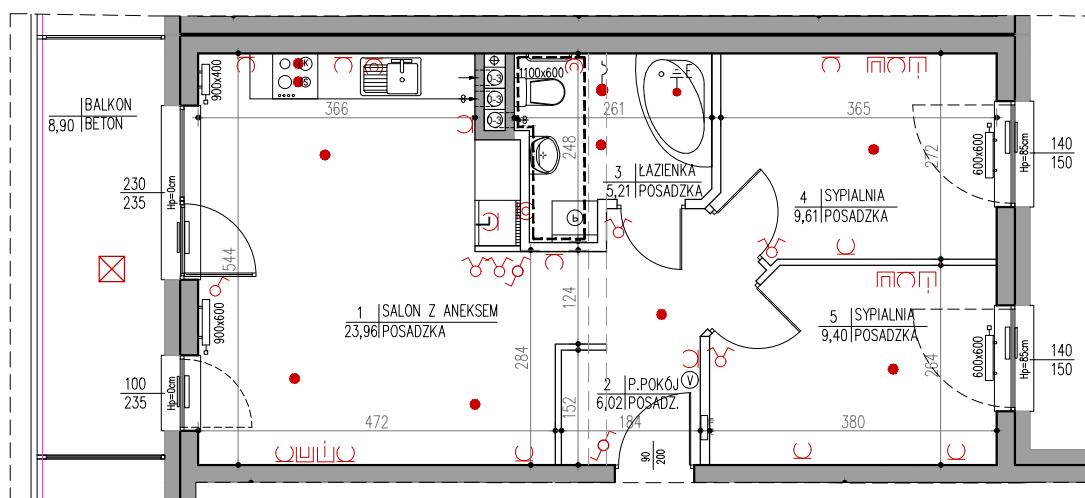
Uwagi :
 • Wyliczona powierzchnia użytkowa mieszkania może ulec zmianie na dalszym etapie opracowania
 • Wymiary pomieszczeń podane na rysunku są wymiarami w świetle ścian w stanie surowym, niewykończonym
 • Powierzchnia liczona z uwzględnieniem warstwy wykończeniowej ścian – tynk gipsowy gr. 1,5 cm

Lokalizacja mieszkania w budynku
Rysunek sytuacji z rzutem 2 piętra



MIESZKANIE 51

3-pokojowe z aneksem kuchennym	pow. użytkowa 54,20 m ²
2 piętro	pow. netto 56,34 m ²
	pow. balkonu 8,90 m ²



skala 1:100



Cena lokalu 383 112,00 zł	Cena balkonu/tarasu 2 670,00 zł	Cena pomieszczenia przynależnego 4 720,00 zł	OGÓLEM 390 502,00 zł
SM BUDOWLANI		ZAMAWIAJĄCY	
Pracownia Projektowa "ATOR" arch. Janusz Mikielski			