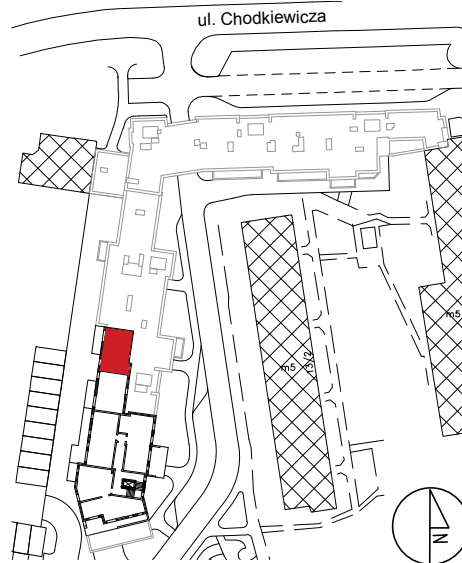




Spółdzielnia Mieszkaniowa BUDOWLANI
 ul. T. Boya - Żeleńskiego 1
 85 - 858 Bydgoszcz
 sekretariat@smbudowlani.pl 52 366 44 00

Budynek mieszkalny wielorodzinny
 przy ul. Chodkiewicza 64-66 i E. Plater
 Bydgoszcz

Lokalizacja mieszkania w budynku
Rysunek sytuacji z rzutem 4 piętra



MIESZKANIE 54 POZIOM 2

3-pokojowe z aneksem kuchennym

4 piętro

pow. użytkowa mieszkania 72,15 m²

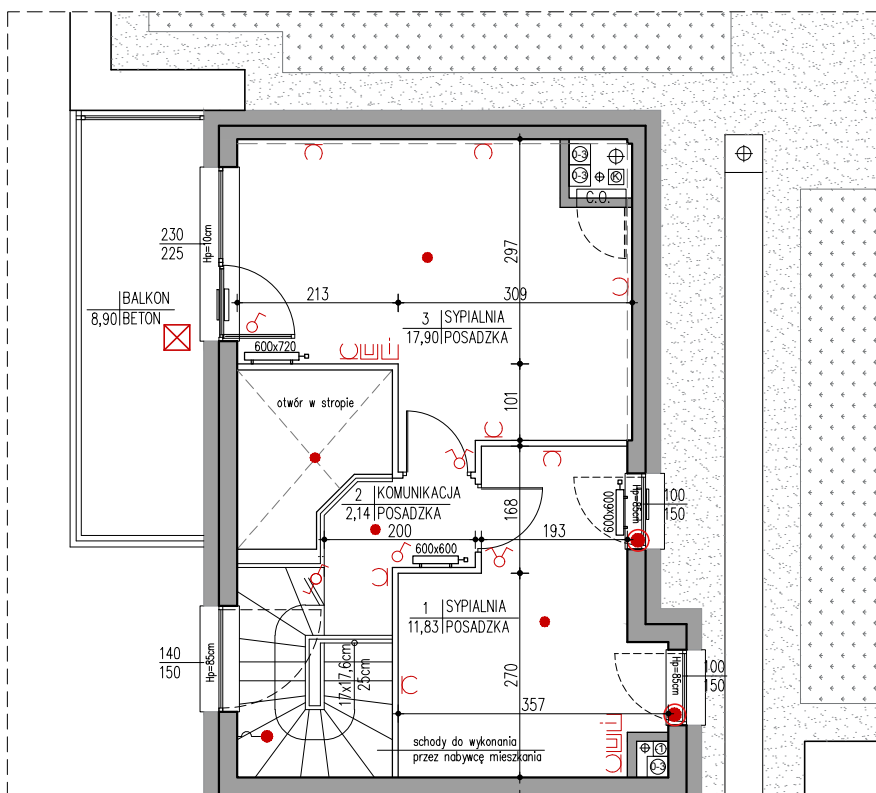
pow. użytkowa 2 poziomu 31,87 m²

pow. netto 74,64 m²

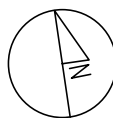
pow. balkonu 8,90 m²

LEGENDA

- Ⓥ videodomofon
- Ⓛ gniazdo RTV + SAT
- Ⓜ gniazdo telefoniczne / internetowe
- ⓁⓂ skrzynka elektryczna i teletechniczna
- ⓁⓂ oprawa oświetlenia zewnętrznego
- Ⓛ wypust ścienny pod oprawę
- Ⓛ wypust sufitowy pod oprawę
- ⓁK zasilanie kuchni elektrycznej
- ⓁS wypusty oświetlenia szafek
- ⓁⓂ gniazda wtykowe
- ⓁⓂ wyłączniki
- Ⓛ zasilanie rolet
- ⓁE uziemienie wyrównawcze miejscowe
- Ⓛ pion kanalizacyjny
- Ⓛ kanat wentylacji kuchni/łazienki
- Ⓛ kanat wentylacyjny podł. okapu kuchni
- Ⓛ nawiewnik montowany na rolecie zewnętrznej
- Ⓛ grzejnik płytowy (szer. x wys.)
- Ⓛ wymiary otworu (szer. x wys.)
- Ⓛ okno z dolną wtryną
- Ⓛ balustrada szklana i krawędź balkonu
- Ⓛ ekran oddzielający tarasy na wys. kondygnacji
- Ⓛ podciąg
- Ⓛ ściana nierozbieralna
- Ⓛ ściana z możliwością rozbiórki



skala 1:100



Cena lokalu	Cena balkonu/tarasu	Cena pom. przynależnego	OGÓŁEM
503 820,00 zł	5 340,00 zł	4 720,00 zł	513 880,00 zł
SM BUDOWLANI		ZAMAWIAJĄCY	

- Uwagi :
- Wyliczona powierzchnia użytkowa mieszkania może ulec zmianie na dalszym etapie opracowania
 - Wymiary pomieszczeń podane na rysunku są wymiarami w świetle ścian w stanie surowym, niewykończonym
 - Powierzchnia liczona z uwzględnieniem warstwy wykończeniowej ścian – tynk gipsowy gr. 1,5 cm