



**Spółdzielnia Mieszkaniowa BUDOWLANI**  
 ul. T. Boya - Żeleńskiego 1  
 85 - 858 Bydgoszcz  
 sekretariat@smbudowlani.pl 52 366 44 00

**Budynek mieszkalny wielorodzinny**  
 przy ul. Chodkiewicza 64-66 i E. Plater  
 Bydgoszcz

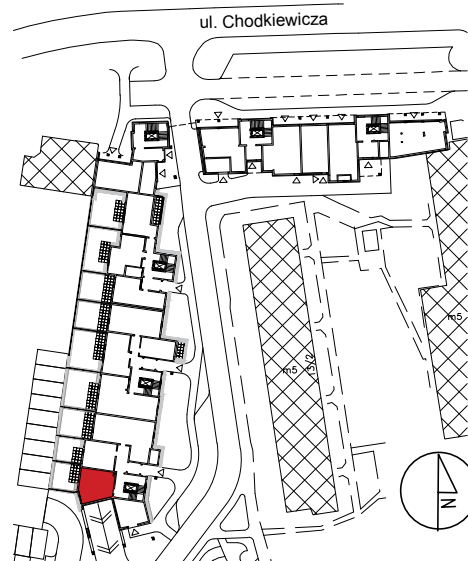
**LEGENDA**

- Ⓜ videofonon
- Ⓜ gniazdo RTV + SAT
- Ⓜ gniazdo telefoniczne / internetowe
- Ⓜ skrzynka elektryczna i teletechniczna
- Ⓜ oprawa oświetlenia zewnętrznego
- Ⓜ wypust ścienny pod oprawę
- Ⓜ wypust sufitowy pod oprawę
- Ⓜ zasilanie kuchni elektrycznej
- Ⓜ wypusty oświetlenia szafek
- Ⓜ gniazda wtykowe
- Ⓜ wyłączniki
- Ⓜ uziemienie wyrównawcze miejscowe
- Ⓜ pion kanalizacyjny
- Ⓜ kanał wentylacji kuchni/tazienki
- Ⓜ kanał wentylacyjny podł. okapu kuchni
- Ⓜ nawiewnik montowany na rolcie zewnętrznej

- Ⓜ sufit podwieszony w łazience
- Ⓜ grzejnik łazienkowy (wys. x szer.)
- Ⓜ grzejnik płytowy (wys. x szer.)
- Ⓜ wymiary otworu (szer. x wys.)
- Ⓜ ogrodzenie modułowe z prętów zgrzewanych na blokach betonowych przysypanych żwirem
- Ⓜ opaska żwirowa
- Ⓜ ściana nierozbieralna
- Ⓜ ściana z możliwością rozbiórki

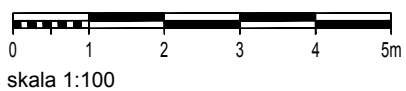
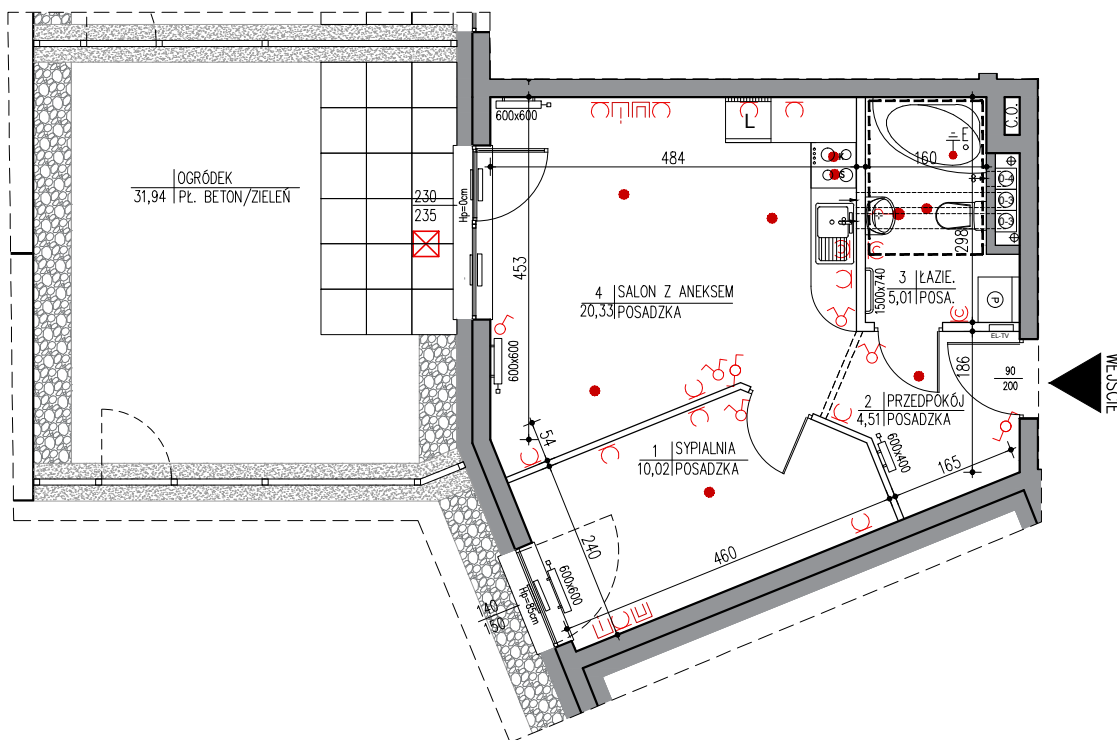
- Uwagi :
- Wyliczona powierzchnia użytkowa mieszkania może ulec zmianie na dalszym etapie opracowania
  - Wymiary pomieszczeń podane na rysunku są wymiarami w świetle ścian w stanie surowym, niewykończonym
  - Powierzchnia liczona z uwzględnieniem warstwy wykończeniowej ścian – tynk gipsowy gr. 1,5 cm

**Lokalizacja mieszkania w budynku**  
**Rysunek sytuacji z rzutem parteru**



**MIESZKANIE 57**

2-pokojowe z aneksem kuchennym	pow. użytkowa 39,87 m <sup>2</sup>
parter	pow. ogródka 31,94 m <sup>2</sup>
	pow. netto 41,46 m <sup>2</sup>



Cena lokalu <b>278 320,98 zł</b>	Cena balkonu/tarasu -	Cena pomieszczenia przynależnego <b>5 300,00 zł</b>	OGÓLEM <b>283 620,98 zł</b>
SM BUDOWLANI		ZAMAWIAJĄCY	
<b>Pracownia Projektowa "ATOR" arch. Janusz Mikielski</b>			