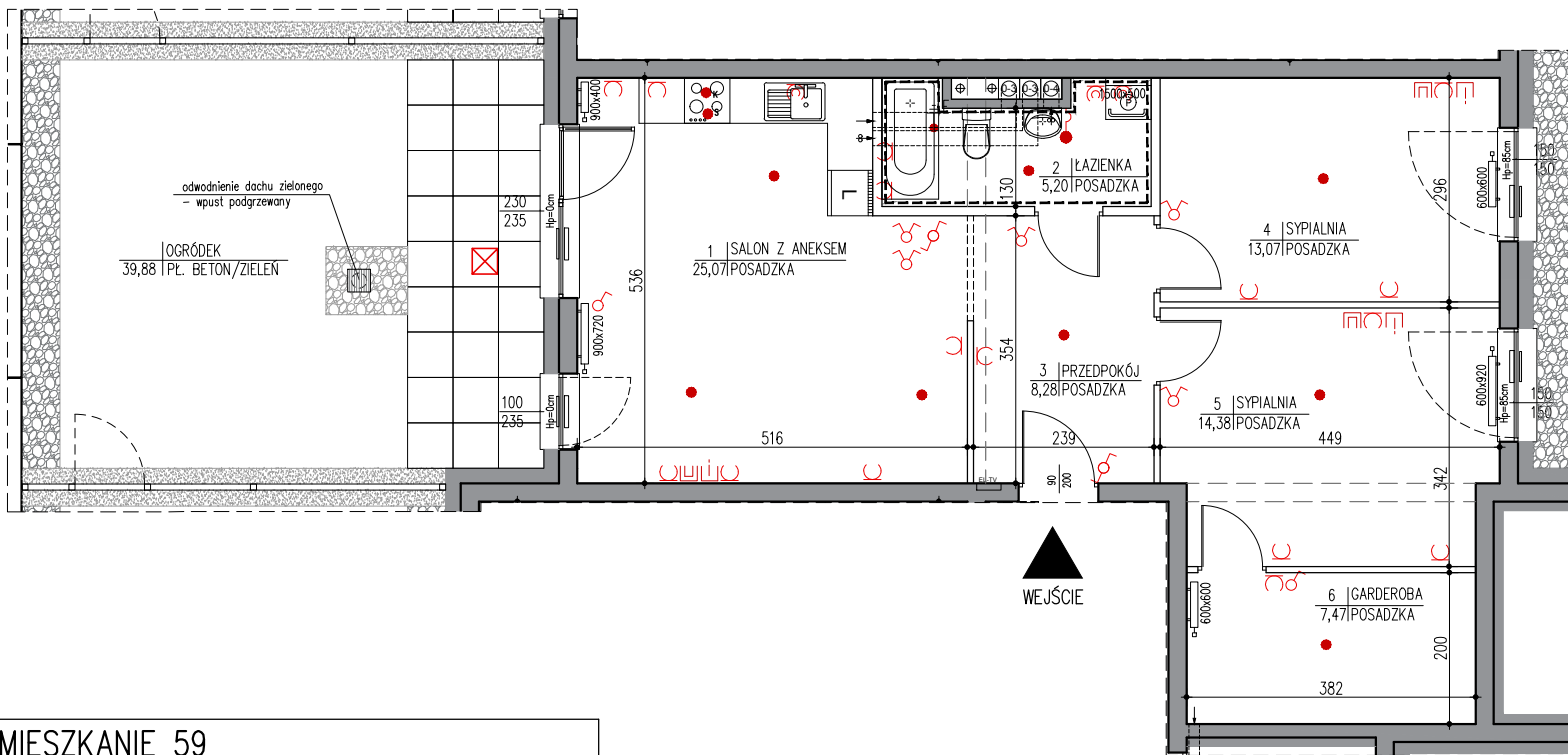


Załącznik Nr do Umowy Nr z dnia

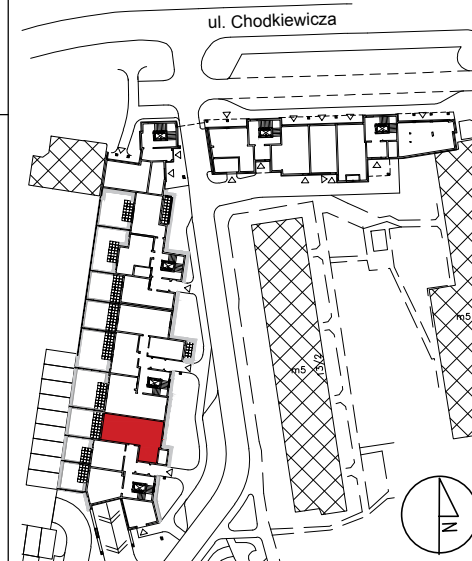


Spółdzielnia Mieszkaniowa BUDOWLANI
 ul. T. Boya - Żeleńskiego 1
 85 - 858 Bydgoszcz
 sekretariat@smbudowlani.pl 52 366 44 00

Budynek mieszkalny wielorodzinny
 przy ul. Chodkiewicza 64-66 i E. Plater
 Bydgoszcz



Lokalizacja mieszkania w budynku
Rysunek sytuacji z rzutem parteru



LEGENDA

- videofon
- gniazdo RTV + SAT
- gniazdo telefoniczne / internetowe
- skrzynka elektryczna i teletechniczna
- oprawa oświetlenia wewnętrznego
- wypust ścienny pod oprawę
- wypust sufitowy pod oprawę
- zasilanie kuchni elektrycznej
- wypusty oświetlenia szafek
- gniazda wtykowe
- wyłączniki
- uziemienie wyrównawcze miejscowe
- pion kanalizacyjny
- kanał wentylacji kuchni/łazienki
- kanał wentylacyjny podł. okapu kuchni
- nawiewnik montowany na roletcie zewnętrznej
- sufit podwieszany w łazience
- grzejnik łazienkowy (wys. x szer.)
- grzejnik płytowy (wys. x szer.)
- wymiary otworu (szer. x wys.)
- okno z dolną wiotryną
- ogrodzenie modułowe z prętów zgrzewanych na blokach betonowych przysypanych żwirem
- opaska żwirowa
- podciąg
- ściana nierozbiornalna
- ściana z możliwością rozbiórki

MIESZKANIE 59

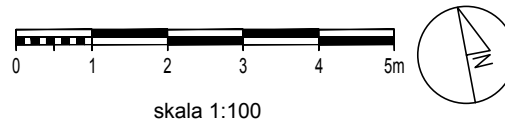
4-pokojowe z aneksem kuchennym

parter

pow. użytkowa 73,47 m²

pow. netto 76,22 m²

pow. ogródka 39,88 m²



skala 1:100

Uwagi :

- Wyliczona powierzchnia użytkowa mieszkania może ulec zmianie na dalszym etapie opracowania
- Wymiary pomieszczeń podane na rysunku są wymiarami w świetle ścian w stanie surowym, niewykończonym
- Powierzchnia liczona z uwzględnieniem warstwy wykończeniowej ścian – tynk gipsowy gr. 1,5 cm

Cena lokalu

504 195,30 zł

Cena balkonu/tarasu

-

Cena pomieszczenia przynależnego

4 640,00 zł

OGÓŁEM

508 835,30 zł

SM Budowlani

Zamawiający