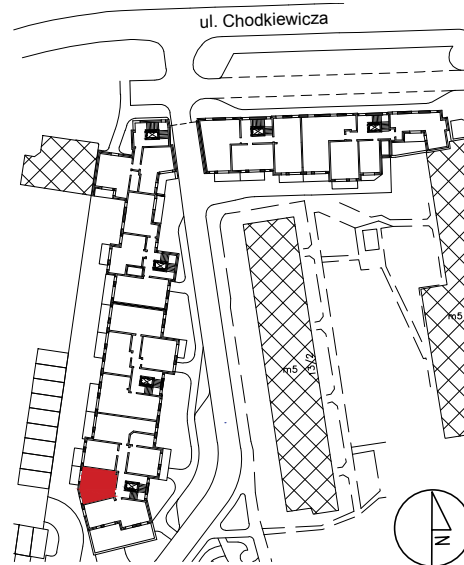




Spółdzielnia Mieszkaniowa BUDOWLANI
 ul. T. Boya - Żeleńskiego 1
 85 - 858 Bydgoszcz
 sekretariat@smbudowlani.pl 52 366 44 00

Budynek mieszkalny wielorodzinny
 przy ul. Chodkiewicza 64-66 i E. Plater
 Bydgoszcz

Lokalizacja mieszkania w budynku
Rysunek sytuacji z rzutem 1 piętra



MIESZKANIE 61

2-pokojowe z aneksem kuchennym

1 piętro

pow. użytkowa 39,87 m²

pow. balkonu 5,67 m²

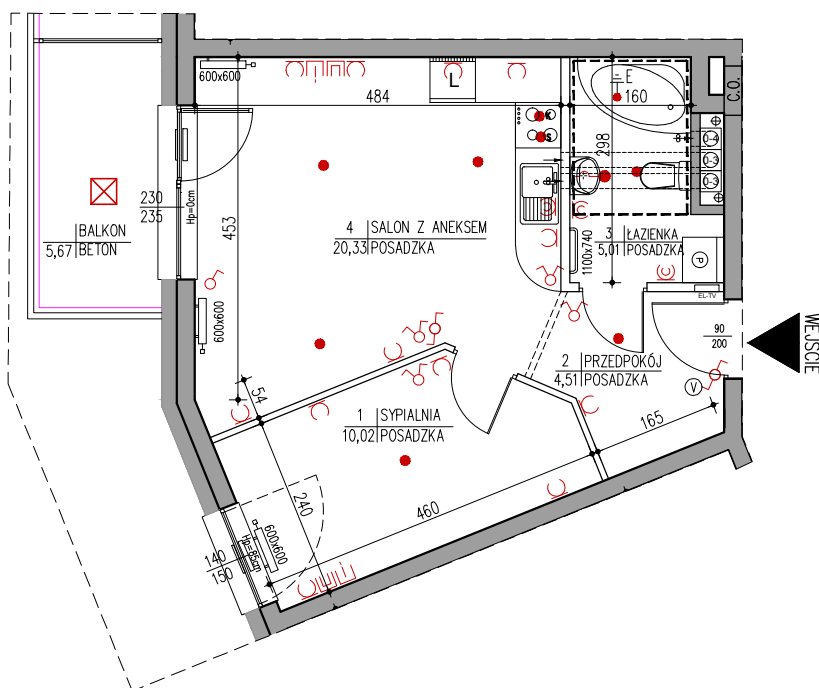
pow. netto 41,46 m²

LEGENDA

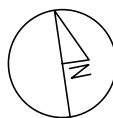
- Ⓥ videodomofon
- Ⓛ gniazdo RTV + SAT
- Ⓛ gniazdo telefoniczne / internetowe
- Ⓛ skrzynka elektryczna i teletechniczna
- Ⓛ oprawa oświetlenia zewnętrznego
- Ⓛ wypust ścienny pod oprawę
- Ⓛ wypust sufitowy pod oprawę
- Ⓛ zasilanie kuchni elektrycznej
- Ⓛ wypusty oświetlenia szafek
- Ⓛ gniazda wtykowe
- Ⓛ wyłączniki
- Ⓛ uziemieńcze wyrównawcze miejscowe
- Ⓛ pion kanalizacyjny
- Ⓛ kanał wentylacji kuchni/łazienki
- Ⓛ kanał wentylacyjny podł. okapu kuchni
- Ⓛ nawiewnik montowany na rolecie zewnętrznej
- Ⓛ sufit podwieszany w łazience
- Ⓛ grzejnik łazienkowy (szer. x wys.)
- Ⓛ grzejnik płytowy (szer. x wys.)
- 100/225 wymiary otworu (szer. x wys.)
- Ⓛ balustrada szklana i krawędź balkonu
- Ⓛ ekran oddzielający tarasy na wys. kondygnacji
- Ⓛ ściana nierozbieralna
- Ⓛ ściana z możliwością rozbiórki

Uwagi :

- Wyliczona powierzchnia użytkowa mieszkania może ulec zmianie na dalszym etapie opracowania
- Wymiary pomieszczeń podane na rysunku są wymiarami w świetle ścian w stanie surowym, niewykończonym
- Powierzchnia liczona z uwzględnieniem warstwy wykończeniowej ścian – tynk gipsowy gr. 1,5 cm



skala 1:100



| | | | |
|----------------------|---------------------|-------------------------|----------------------|
| Cena lokalu | Cena balkonu/tarasu | Cena pom. przynależnego | OGÓŁEM |
| 284 001,00 zł | 1 701,00 zł | 4 640,00 zł | 290 342,00 zł |
| SM BUDOWLANI | | ZAMAWIAJĄCY | |