



Spółdzielnia Mieszkaniowa BUDOWLANI
 ul. T. Boya - Żeleńskiego 1
 85 - 858 Bydgoszcz
 sekretariat@smbudowlani.pl 52 366 44 00

Budynek mieszkalny wielorodzinny
 przy ul. Chodkiewicza 64-66 i E. Plater
 Bydgoszcz

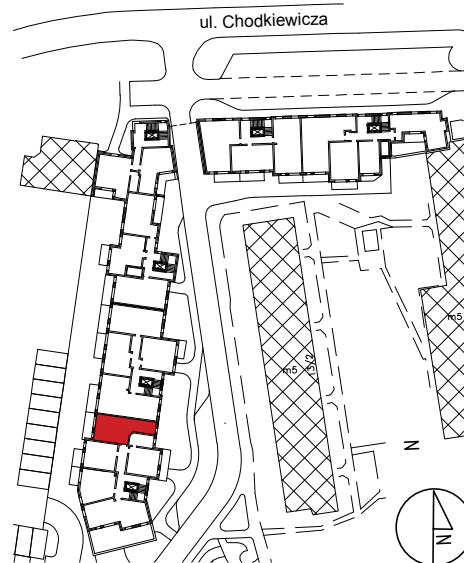
LEGENDA

- Ⓜ videofon
- RTV gniazdo RTV + SAT
- ☎ gniazdo telefoniczne / internetowe
- Ⓜ skrzynka elektryczna i teletechniczna
- ☒ oprawa oświetlenia zewnętrznego
- ⋮ wypust ścienny pod oprawę
- wypust sufitowy pod oprawę
- K zasilanie kuchni elektrycznej
- S wypusty oświetlenia szafek
- Ⓜ gniazda wtykowe
- Ⓜ wyłączniki
- ⋮ E uziemienie wyrównawcze miejsce
- ⊕ pion kanalizacyjny
- ☎→ kanał wentylacji kuchni/tazienki
- ☎← kanał wentylacyjny podf. okapu kuchni
- ≡ nawiewnik montowany na roletcie zewnętrznej

- podciąg
- sufit podwieszany w taziencie
- grzejnik tazienny (szer. x wys.)
- grzejnik płytowy (szer. x wys.)
- 100/225 wymiary otworu (szer. x wys.)
- 235 okno z dolną witryną
- balustrada szklana i krawędź balkonu
- ekran oddzielający tarasy na wys. kondygnacji
- ściana nierozbieralna
- ściana z możliwością rozbiórki

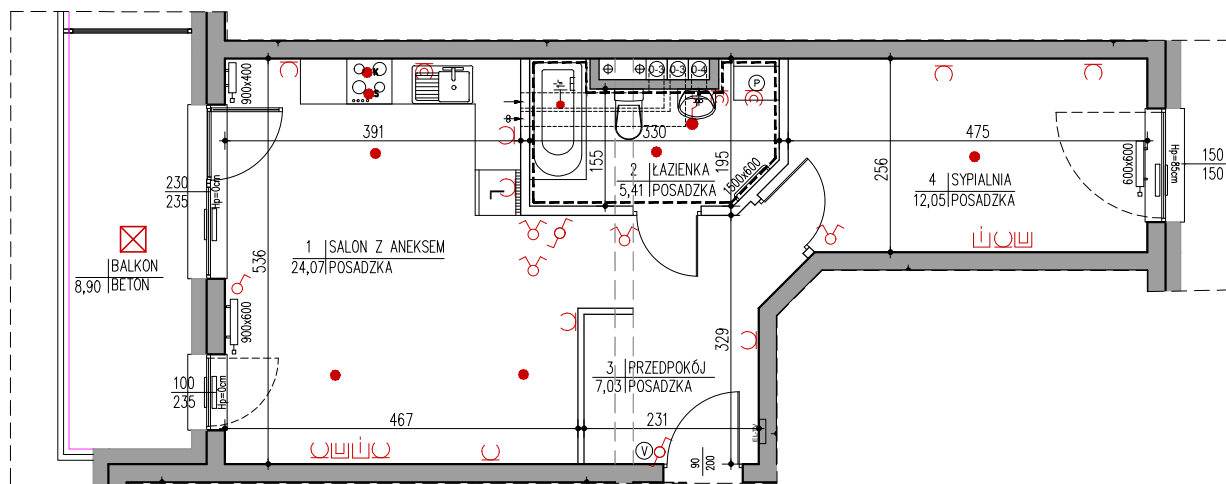
- Uwagi :
- Wyliczona powierzchnia użytkowa mieszkania może ulec zmianie na dalszym etapie opracowania
 - Wymiary pomieszczeń podane na rysunku są wymiarami w świetle ścian w stanie surowym, niewykończonym
 - Powierzchnia liczona z uwzględnieniem warstwy wykończeniowej ścian – tynk gipsowy gr. 1,5 cm

Lokalizacja mieszkania w budynku
Rysunek sytuacji z rzutem 1 piętra



MIESZKANIE 63

2-pokojowe z aneksem kuchennym	pow. użytkowa 48,56 m ²
1 piętro	pow. netto 50,06 m ²
	pow. balkonu 8,90 m ²



skala 1:100



Cena lokalu	Cena balkonu/tarasu	Cena pomieszczenia przynależnego	OGÓLEM
340 408,00 zł	2 670,00 zł	4 640,00 zł	347 718,00 zł
SM BUDOWLANI		ZAMAWIAJĄCY	
Pracownia Projektowa "ATOR" arch. Janusz Mikielski			