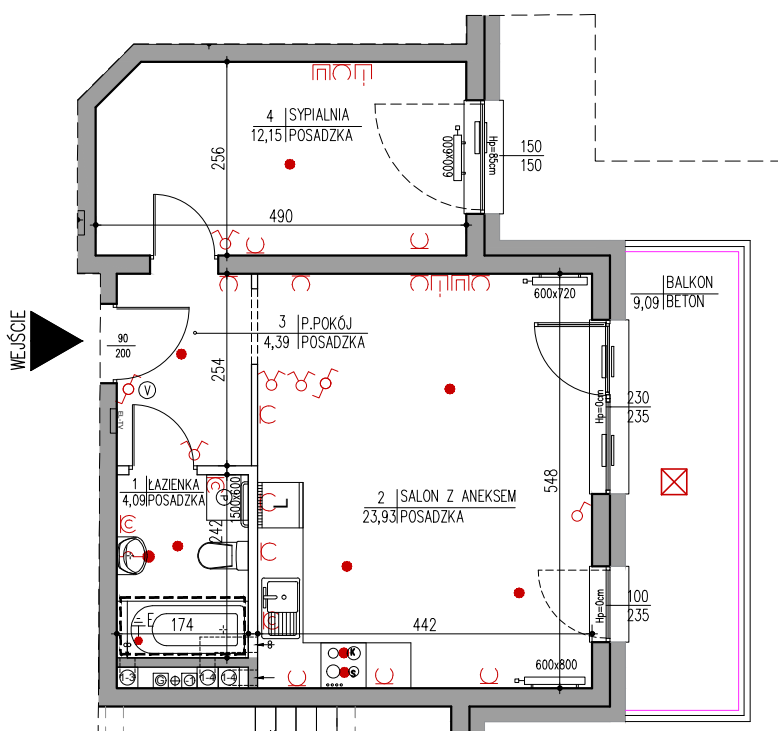
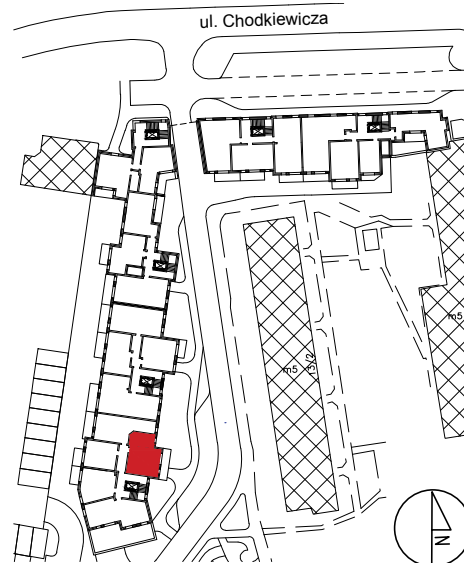




Spółdzielnia Mieszkaniowa BUDOWLANI
 ul. T. Boya - Żeleńskiego 1
 85 - 858 Bydgoszcz
 sekretariat@smbudowlani.pl 52 366 44 00

Budynek mieszkalny wielorodzinny
 przy ul. Chodkiewicza 64-66 i E. Plater
 Bydgoszcz

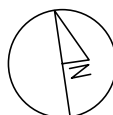
Lokalizacja mieszkania w budynku
Rysunek sytuacji z rzutem 1 piętra



WEJŚCIE



skala 1:100



MIESZKANIE 64

2-pokojowe z aneksem kuchennym

1 piętro

pow. użytkowa 44,56 m²

pow. balkonu 9,09 m²

pow. netto 45,45 m²

LEGENDA

- Ⓥ videodomofon
- Ⓛ gniazdo RTV + SAT
- Ⓜ gniazdo telefoniczne / internetowe
- Ⓢ skrzynka elektryczna i teletechniczna
- ⓧ oprawa oświetlenia zewnętrznego
- Ⓝ wypust ścienny pod oprawę
- Ⓚ wypust sufitowy pod oprawę
- Ⓢ zasilanie kuchni elektrycznej
- Ⓢ wypusty oświetlenia szafek
- Ⓜ gniazda wtykowe
- Ⓢ wyłączniki
- Ⓜ uziemienie wyrównawcze miejscowe
- Ⓢ pion kanalizacyjny
- Ⓢ kanał wentylacji kuchni/lazienki
- Ⓢ kanał wentylacyjny podł. okapu kuchni
- Ⓢ nawiewnik montowany na rolecie zewnętrznej
- Ⓢ sufit podwieszany w łazience
- Ⓢ grzejnik łazienkowy (szer. x wys.)
- Ⓢ grzejnik płytowy (szer. x wys.)
- 100/225 wymiary otworu (szer. x wys.)
- 235 okno z dolną witrażą
- Ⓢ balustrada szklana i krawędź balkonu
- Ⓢ ściana nierozbieralna
- Ⓢ ściana z możliwością rozbiórki

Uwagi :

- Wyliczona powierzchnia użytkowa mieszkania może ulec zmianie na dalszym etapie opracowania
- Wymiary pomieszczeń podane na rysunku są wymiarami w świetle ścian w stanie surowym, niewykończonym
- Powierzchnia liczona z uwzględnieniem warstwy wykończeniowej ścian – tynk gipsowy gr. 1,5 cm

Cena lokalu	Cena balkonu/tarasu	Cena pom. przynależnego	OGÓŁEM
311 332,50 zł	2 727,00 zł	5 080,00 zł	319 139,50 zł
SM BUDOWLANI		ZAMAWIAJĄCY	