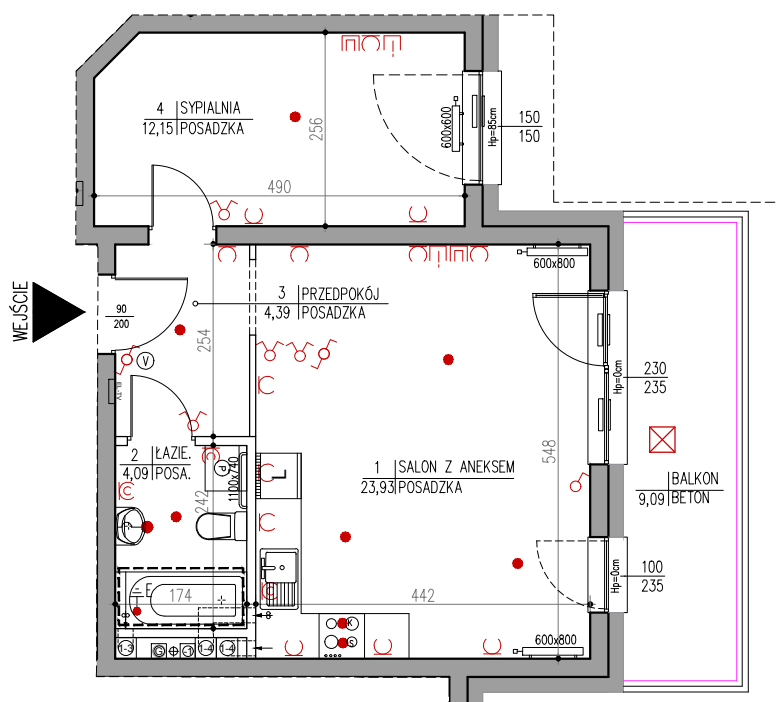
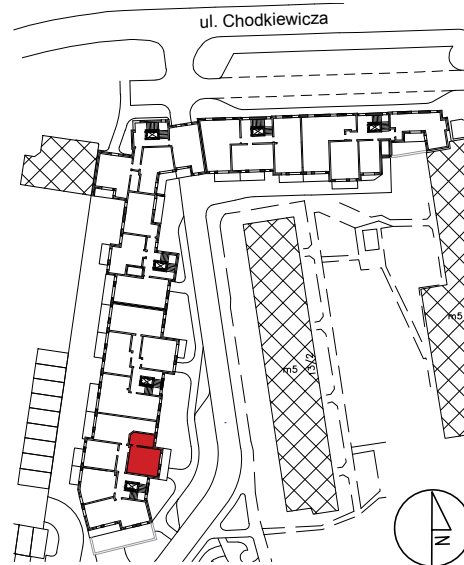




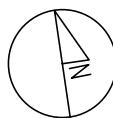
Spółdzielnia Mieszkaniowa BUDOWLANI
 ul. T. Boya - Żeleńskiego 1
 85 - 858 Bydgoszcz
 sekretariat@smbudowlani.pl 52 366 44 00

Budynek mieszkalny wielorodzinny
 przy ul. Chodkiewicza 64-66 i E. Plater
 Bydgoszcz

Lokalizacja mieszkania w budynku
Rysunek sytuacji z rzutem 2 piętra



skala 1:100



MIESZKANIE 69

2-pokojowe z aneksem kuchennym

2 piętro

pow. użytkowa 44,56 m²

pow. balkonu 9,09 m²

pow. netto 45,45 m²

LEGENDA

- Ⓥ videodomofon
- Ⓛ gniazdo RTV + SAT
- Ⓛ gniazdo telefoniczne / internetowe
- Ⓛ skrzynka elektryczna i teletechniczna
- Ⓛ oprawa oświetlenia zewnętrznego
- Ⓛ wypust ścienny pod oprawę
- Ⓛ wypust sufitowy pod oprawę
- Ⓛ zasilanie kuchni elektrycznej
- Ⓛ wypusty oświetlenia szafek
- Ⓛ gniazda wtykowe
- Ⓛ wyłączniki
- Ⓛ E uziemienie wyrównawcze miejscowe
- Ⓛ pion kanalizacyjny
- Ⓛ kanał wentylacji kuchni/łazienki
- Ⓛ kanał wentylacyjny podł. okapu kuchni
- Ⓛ nawiewnik montowany na rolecie zewnętrznej
- Ⓛ sufit podwieszany w łazience
- Ⓛ grzejnik łazienkowy (szer. x wys.)
- Ⓛ grzejnik płytowy (szer. x wys.)
- 100 / 235 wymiary otworu (szer. x wys.)
- 235 — okno z dolną witrą
- Ⓛ balustrada szklana i krawędź balkonu
- Ⓛ ściana nierozbieralna
- Ⓛ ściana z możliwością rozbiórki

Uwagi :

- Wyliczona powierzchnia użytkowa mieszkania może ulec zmianie na dalszym etapie opracowania
- Wymiary pomieszczeń podane na rysunku są wymiarami w świetle ścian w stanie surowym, niewykończonym
- Powierzchnia liczona z uwzględnieniem warstwy wykończeniowej ścian – tynk gipsowy gr. 1,5 cm

Cena lokalu	Cena balkonu/tarasu	Cena pom. przynależnego	OGÓŁEM
311 332,50 zł	2 727,00 zł	4 800,00 zł	318 859,50 zł
SM BUDOWLANI		ZAMAWIAJĄCY	