



**Spółdzielnia Mieszkaniowa BUDOWLANI**  
 ul. T. Boya - Żeleńskiego 1  
 85 - 858 Bydgoszcz  
 sekretariat@smbudowlani.pl 52 366 44 00

**Budynek mieszkalny wielorodzinny**  
 przy ul. Chodkiewicza 64-66 i E. Plater  
 Bydgoszcz

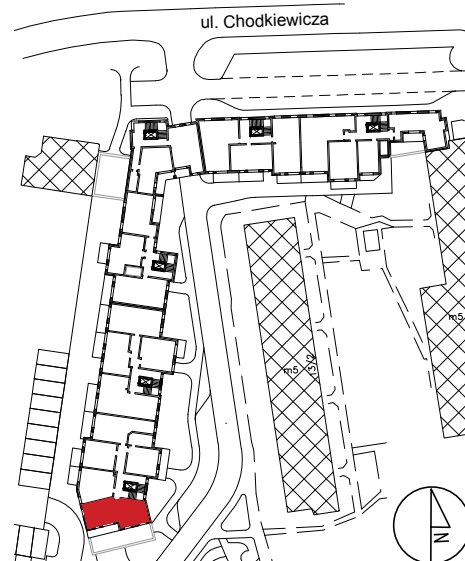
**LEGENDA**

- Ⓜ videofon
- RTV gniazdo RTV + SAT
- 📶 gniazdo telefoniczne / internetowe
- Ⓜ skrzynka elektryczna i teletechniczna
- ☒ oprawa oświetlenia zewnętrznego
- ⌋ wypust ścienny pod oprawę
- wypust sufitowy pod oprawę
- K zasilanie kuchni elektrycznej
- S wypusty oświetlenia szafek
- Ⓜ gniazda wtykowe
- Ⓜ wtyczniki
- ⓂE uziemieńcze wyrównawcze miejscowe
- Ⓜ pion kanalizacyjny
- Ⓜ kanał wentylacji kuchni/łazienki
- Ⓜ kanał wentylacyjny podł. okapu kuchni
- Ⓜ nawiewnik montowany na roletcie zewnętrznej

- grzejnik łazienkowy (szer. x wys.)
- grzejnik płytowy (szer. x wys.)
- wymiary otworu (szer. x wys.)
- 235 okno z dolną witrą
- balustrada szklana i krawędź balkonu
- podciąg
- ściana nierozbieralna
- ściana z możliwością rozbiórki

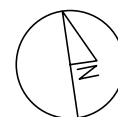
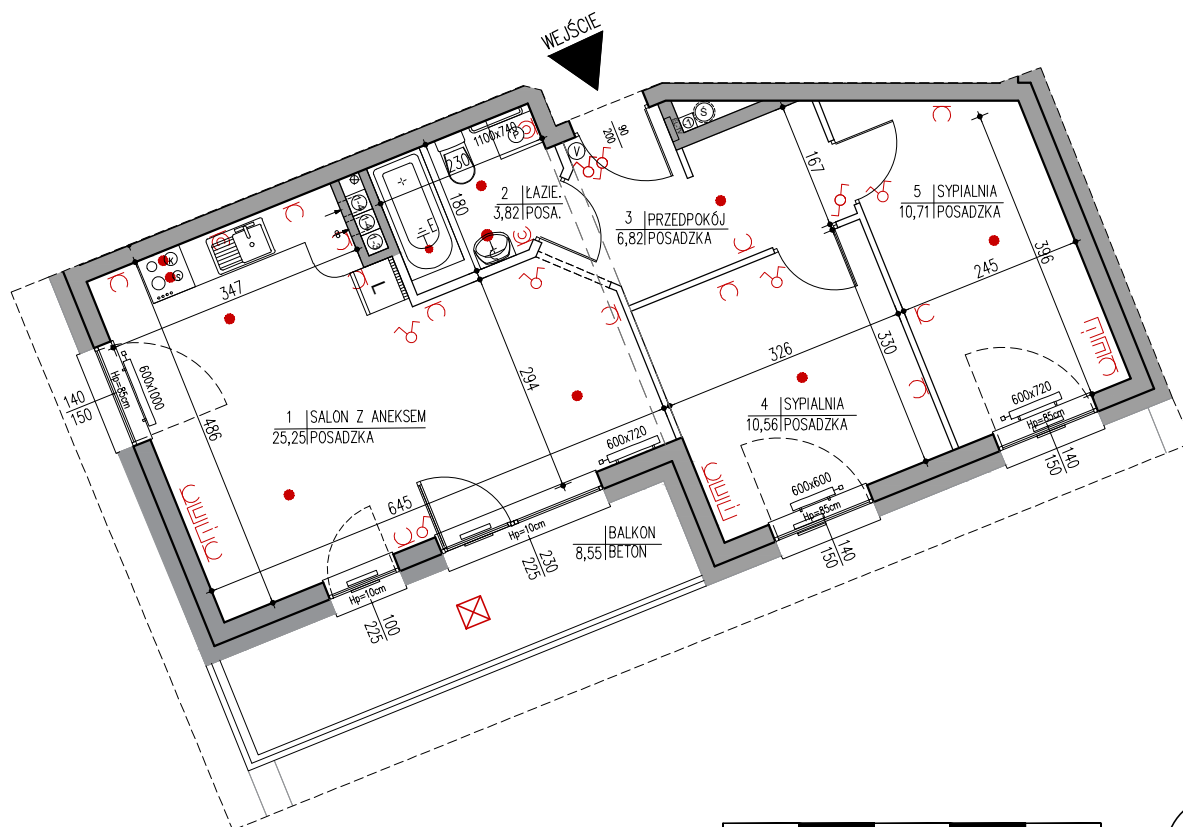
- Uwagi :
- Wyliczona powierzchnia użytkowa mieszkania może ulec zmianie na dalszym etapie opracowania
  - Wymiary pomieszczeń podane na rysunku są wymiarami w świetle ścian w stanie surowym, niewykończonym
  - Powierzchnia liczona z uwzględnieniem warstwy wykończeniowej ścian – tynk gipsowy gr. 1,5 cm

**Lokalizacja mieszkania w budynku**  
**Rysunek sytuacji z rzutem 3 piętra**



**MIESZKANIE 70**

3-pokojowe z aneksem kuchennym	pow. użytkowa 57,16 m <sup>2</sup>
3 piętro	pow. netto 59,04 m <sup>2</sup>
	pow. balkonu 8,55 m <sup>2</sup>



Cena lokalu	Cena balkonu/tarasu	Cena pomieszczenia przynależnego	OGÓŁEM
401 472,00 zł	2 565,00 zł	4 860,00 zł	408 897,00 zł
SM BUDOWLANI		ZAMAWIAJĄCY	