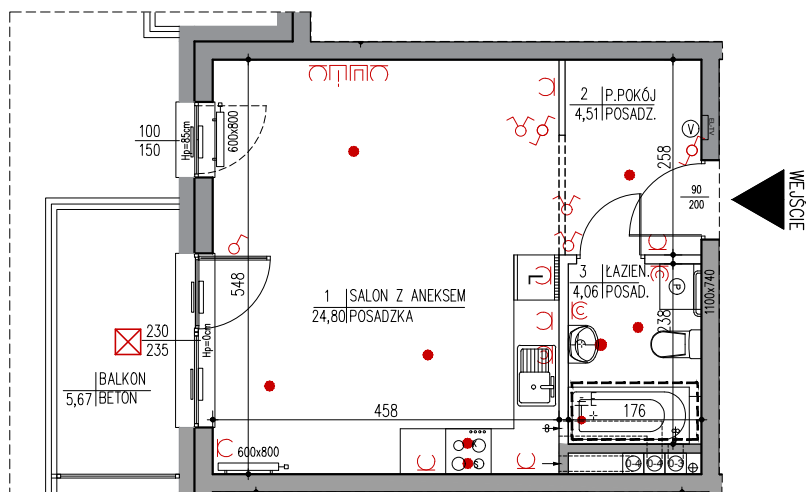
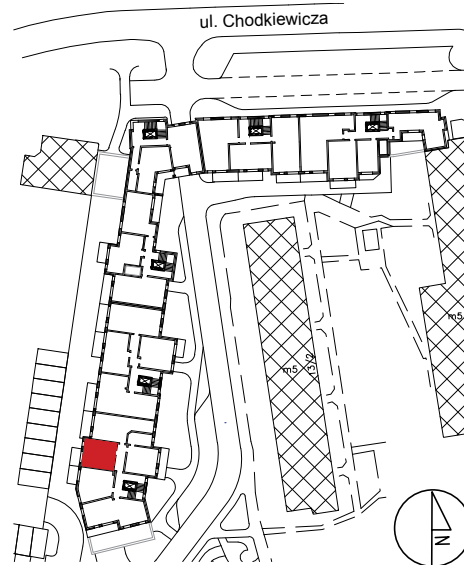




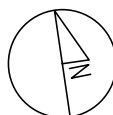
Spółdzielnia Mieszkaniowa BUDOWLANI
 ul. T. Boya - Żeleńskiego 1
 85 - 858 Bydgoszcz
 sekretariat@smbudowlani.pl 52 366 44 00

Budynek mieszkalny wielorodzinny
 przy ul. Chodkiewicza 64-66 i E. Plater
 Bydgoszcz

Lokalizacja mieszkania w budynku
Rysunek sytuacji z rzutem 3 piętra



skala 1:100



MIESZKANIE 72

1-pokojowe z aneksem kuchennym

3 piętro

pow. użytkowa 33,37 m²

pow. balkonu 5,67 m²

pow. netto 34,29 m²

LEGENDA

- Ⓥ videodomofon
- Ⓜ gniazdo RTV + SAT
- Ⓜ gniazdo telefoniczne / internetowe
- Ⓜ skrzynka elektryczna i teletechniczna
- Ⓜ oprawa oświetlenia zewnętrznego
- Ⓜ wypust ścienny pod oprawę
- Ⓜ wypust sufitowy pod oprawę
- Ⓜ K zasilanie kuchni elektrycznej
- Ⓜ S wypusty oświetlenia szafek
- Ⓜ gniazda wtykowe
- Ⓜ wyłączniki
- Ⓜ E uziemienie wyrównawcze miejscowe
- Ⓜ pion kanalizacyjny
- Ⓜ kanał wentylacji kuchni/łazienki
- Ⓜ kanał wentylacyjny podł. okapu kuchni
- Ⓜ nawiewnik montowany na rolcie zewnętrznej
- Ⓜ sufit podwieszony w łazience
- Ⓜ grzejnik łazienkowy (szer. x wys.)
- Ⓜ grzejnik płytowy (szer. x wys.)
- 100/235 wymiary otworu (szer. x wys.)
- Ⓜ balustrada szklana i krawędź balkonu
- Ⓜ ekran oddzielający tarasy na wys. kondygnacji
- Ⓜ ściana nierozbieralna
- Ⓜ ściana z możliwością rozbiórki

Uwagi :

- Wyliczona powierzchnia użytkowa mieszkania może ulec zmianie na dalszym etapie opracowania
- Wymiary pomieszczeń podane na rysunku są wymiarami w świetle ścian w stanie surowym, niewykończonym
- Powierzchnia liczona z uwzględnieniem warstwy wykończeniowej ścian – tynk gipsowy gr. 1,5 cm

Cena lokalu	Cena balkonu/tarasu	Cena pom. przynależnego	OGÓŁEM
236 601,00 zł	1 701,00 zł	4 860,00 zł	243 162,00 zł

SM BUDOWLANI

ZAMAWIAJĄCY