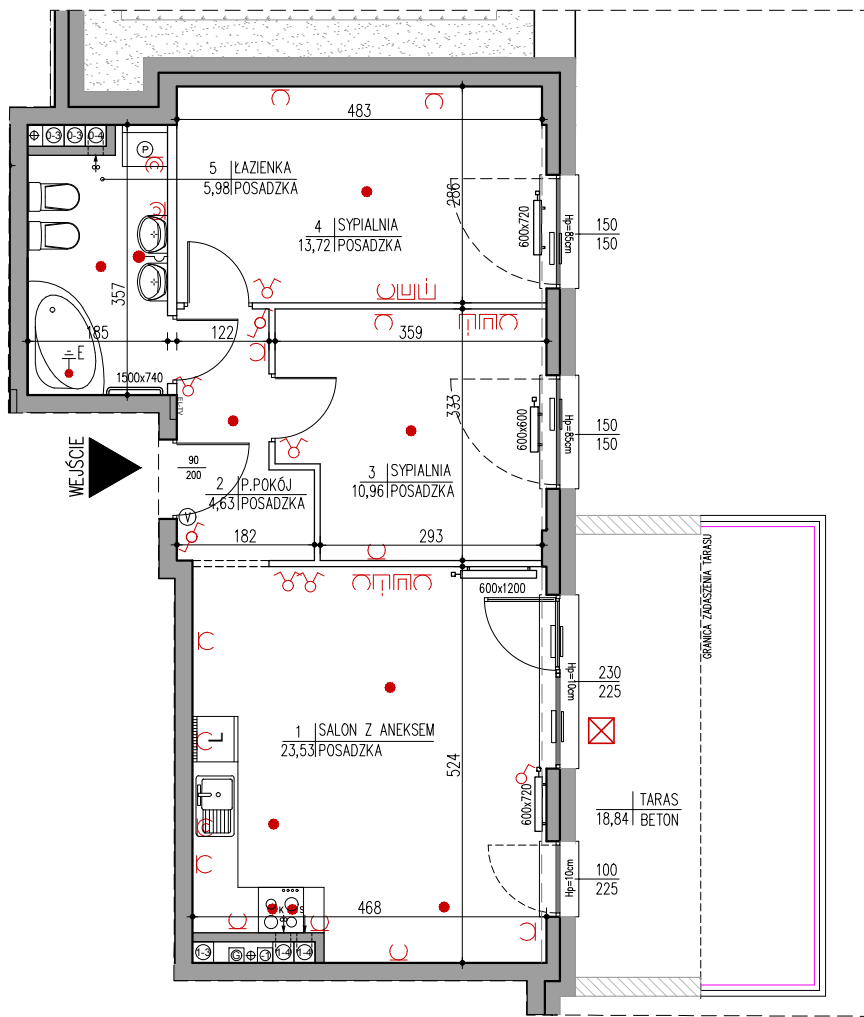
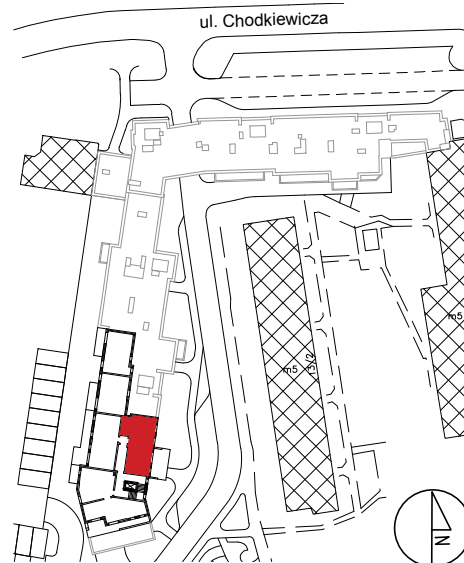




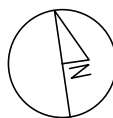
Spółdzielnia Mieszkaniowa BUDOWLANI
 ul. T. Boya - Żeleńskiego 1
 85 - 858 Bydgoszcz
 sekretariat@smbudowlani.pl 52 366 44 00

Budynek mieszkalny wielorodzinny
 przy ul. Chodkiewicza 64-66 i E. Plater
 Bydgoszcz

Lokalizacja mieszkania w budynku
Rysunek sytuacji z rzutem 4 piętra



skala 1:100



MIESZKANIE 77

3-pokojowe z aneksem kuchennym

dwupoziomowe – 4 piętro

pow. użytkowa 58,82 m²

pow. tarasu 18,84 m²

pow. netto 60,82 m²

LEGENDA

- videodomofon
- gniazdo RTV + SAT
- gniazdo telefoniczne / internetowe
- skrzynka elektryczna i teletechniczna
- oprawa oświetlenia zewnętrznego
- wypust ścienny pod oprawę
- wypust sufitowy pod oprawę
- zasilanie kuchni elektrycznej
- wypusty oświetlenia szafek
- gniazda wtykowe
- wyłączniki
- uziemienie wyrównawcze miejscowe
- pion kanalizacyjny
- kanał wentylacji kuchni/łazienki
- kanał wentylacyjny podł. okapu kuchni
- nawiewnik montowany na rolcie zewnętrznej
- grzejnik łazienkowy (szer. x wys.)
- grzejnik płytowy (szer. x wys.)
- wymiary otworu (szer. x wys.)
- okno z dolną wityną
- balustrada szklana i krawędź balkonu
- balustrada pełna h=110cm
- podciąg
- ściana nierozbieralna
- ściana z możliwością rozbiórki

Uwagi :

- Wyliczona powierzchnia użytkowa mieszkania może ulec zmianie na dalszym etapie opracowania
- Wymiary pomieszczeń podane na rysunku są wymiarami w świetle ścian w stanie surowym, niewykończonym
- Powierzchnia liczona z uwzględnieniem warstwy wykończeniowej ścian – tynk gipsowy gr. 1,5 cm

Cena lokalu

413 576,00 zł

Cena balkonu/tarasu

9 420,00 zł

Cena pom. przynależnego

4 420,00 zł

OGÓŁEM

427 416,00 zł

SM BUDOWLANI

ZAMAWIAJĄCY